

## SEGUIMIENTO DE LOS MERCADOS DE CEREALES

*Campaña 2024/2025*

**ENERO 2025**

**SEMANA 1**

### **ÍNDICE:**

#### **Mercado de cereales. Precios mundiales, comunitarios y nacionales.**

##### *Precios medios de los cereales:*

Evolución desde la campaña 2010/2011 a 2024/2025

Evolución anual.

##### *Precios del trigo blando:*

Evolución desde la campaña 2010/2011 a 2024/2025

Evolución anual.

##### *Precios del trigo duro:*

Evolución desde la campaña 2010/2011 a 2024/2025

Evolución anual.

##### *Precios del maíz y el sorgo:*

Evolución desde la campaña 2010/2011 a 2024/2025

Evolución anual.

##### *Precios de la cebada:*

Evolución desde la campaña 2010/2011 a 2024/2025

Evolución anual.

Evolución del precio medio del trigo blando, trigo duro, cebada y maíz. Comparativa entre campañas.

Los datos de los precios están referidos a la campaña de comercialización que empieza el 1 de julio y finaliza el 30 de junio del año siguiente.

Fuentes: S. G. Análisis, Coordinación y Estadísticas del MAPA, Consejo Internacional de Cereales (CIC), FAO, USDA, Comisión Europea, Mercolleida y otras fuentes de ámbito agrario nacional e internacional.

Metodología:

**Precio de referencia:** Umbrales de referencia para los cereales con medidas de intervención (101,31 €/t), en la fase del comercio al por mayor, mercancía entregada sobre vehículo en posición almacén. Reglamento (UE) nº 1308/2013, art. 7.

**PMI** (Precio máximo de importación): Precio de intervención incrementado en un 55% (157,03 €/t).

**Precios internacionales:**

**TRIGO:**

Argentina (Up River): Trigo panificable.

Canadá CWRS 13,5% (St. Law): Trigo panificable de alta calidad

US DNS 14% (PNW): Trigo panificable de alta calidad con origen en el Pacific North West.

USA HRW2 FOB: Trigo panificable origen golfo.

USA SRW2 FOB: Trigo panificable/pienso, origen golfo.

**SORGO:**

USA Gulf (Missisipi): Sorgo pienso

Argentina (Up River): Sorgo pienso.

**CEBADA:**

UE Francia. Rouen: Cebada pienso

Australia (Adelaida): Cebada pienso

**Precios medios campaña:**

Los precios medios se han calculado como la media aritmética de los mercados estudiados en este informe.

En el caso del trigo blando mundial se han promediado los trigos estadounidenses HRW2 y SRW2

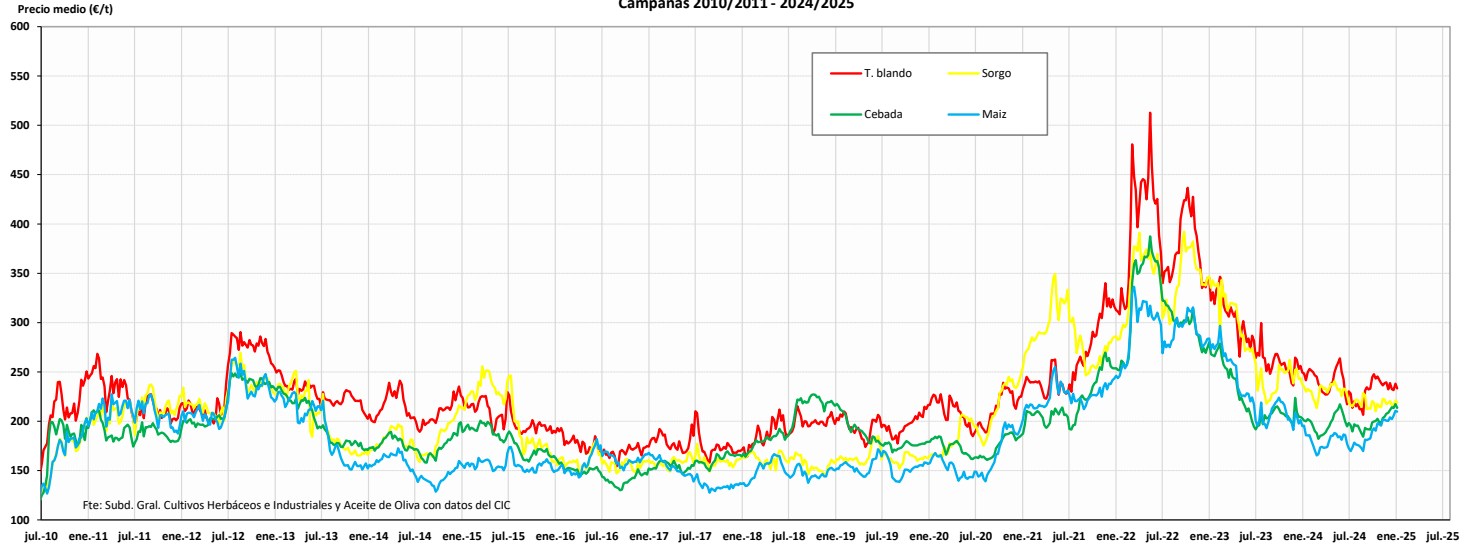
Precios nacionales	SEMANA 1/2025	(del 30 de diciembre de 2024 al 5 de enero de 2025)
Precios comunitarios	SEMANA 1/2025	(del 30 de diciembre de 2024 al 5 de enero de 2025)
Precios mundiales		07/01/2025 (mundiales)

SEMANA 1. Enero 2025			PRECIOS SEMANALES CEREALES. CAMPAÑA 2024/25						SEMANA 1. Enero 2025								
Última cotización \$/t		Diferencia semanal \$/t	% sobre la cotización			Campaña 2024/25		Última cotización €/t		Diferencia semanal €/t	% sobre la cotización			Campaña 2024/25			
			semana anterior	mes anterior	año anterior	Mínimo campaña \$/t	Máximo campaña \$/t				semana anterior	mes anterior	año anterior	Mínimo campaña €/t	Máximo campaña €/t		
<b>TRIGO BLANDO \$/t</b>			Elaboración Subdirección General de Cultivos Herbáceos e Industriales y Aceite de Oliva con fuente del Consejo Internacional de Cereales (CIC)						<b>TRIGO BLANDO €/t</b>			Elaboración Subdirección General de Cultivos Herbáceos e Industriales y Aceite de Oliva con fuente de los Comités de Gestión UE y la SGACE del MAPA					
<b>Mundiales</b>																	
USA HRW2 FOB	252	-3	↓ -1	↓ -2	↓ -9	244	277				n/c	n/c	n/c	209	239		
USA SRW2 FOB	234	-1	↓ -1	↓ -4	↓ -6	211	266				n/c	n/c	n/c	194	229		
US DNS 14% (PNW)	288	+1	→ +1	↓ -1	↓ -7	250	312				n/c	n/c	n/c	n/c	n/c		
Canada CWRS 13,5% (St. La	269	-2	↓ -1	↓ -2	↓ -13	249	280										
Argentina (Up River)	229	-2	↓ -1	↑ +1	↓ -7	222	274										
Russia Milling 12,5%	239	+0	→ +0	↑ +3	↓ -1	216	243										
UK (Feed grade)	s/c	n/c	n/c	n/c	n/c	n/c	n/c										
<b>MAÍZ \$/t</b>			Elaboración Subdirección General de Cultivos Herbáceos e Industriales y Aceite de Oliva con fuente del Consejo Internacional de Cereales (CIC)						<b>MAÍZ €/t</b>			Elaboración Subdirección General de Cultivos Herbáceos e Industriales y Aceite de Oliva con fuente de los Comités de Gestión UE y la SGACE del MAPA					
<b>Mundiales</b>																	
USA Gulf 3YC	215	-0	↓ -0	↑ +1	↑ +7	181	215				n/c	n/c	n/c	193	222		
Argentina (Up River)	214	+0	→ +0	→ +1	↑ +4	180	214				n/c	n/c	n/c	219	229		
Brasil (Paranagua)	228	+5	↑ +2	↑ +4	↑ +3	187	228				n/c	→ +1	↑ +12	210	243		
Ucrania	218	+1	↑ +0	↑ +1	↑ +21	186	218										
<b>Unión Europea</b>																	
FRA (Burdeos)	s/c	n/c									n/c	n/c	n/c	193	222		
ITALIA (Bolonía)	s/c	n/c									n/c	n/c	n/c	219	229		
PORTUGAL (Lisboa)	242	n/c									n/c	→ +1	↑ +12	210	243		
<b>España</b>																	
Badajoz	245	+11	↑ +5	↑ +1	↑ +7						↑ +5	↑ +1	↑ +7	217	245		
Lérida	235	+5	↑ +2	↑ +2	↑ +7						↑ +2	↑ +2	↑ +7	207	235		
León	236	+4	↑ +2	↑ +2	↑ +4						↑ +2	↑ +2	↑ +4	223	238		
<b>CEBADA \$/t</b>			Elaboración Subdirección General de Cultivos Herbáceos e Industriales y Aceite de Oliva con fuente del Consejo Internacional de Cereales (CIC)						<b>CEBADA €/t</b>			Elaboración Subdirección General de Cultivos Herbáceos e Industriales y Aceite de Oliva con fuente de los Comités de Gestión UE y la SGACE del MAPA					
<b>Mundiales</b>																	
Australia Feed (Adelaida)	231	-0	↓ -0	↓ -1	↓ -6	229	246				n/c	n/c	n/c	173	207		
Black Sea	216	+0	→ +0	→ +0	↑ +11	174	218				n/c	n/c	n/c	169	204		
<b>Unión Europea</b>																	
ALEM. (Hambourg)	s/c	n/c									n/c	n/c	n/c	173	207		
FRA (Rouen)	s/c	n/c									n/c	n/c	n/c	169	204		
<b>España</b>																	
Albacete	213	+6	↑ +3	↑ +4	↓ -2						↑ +3	↑ +4	↓ -2	177	213		
Lérida	225	+3	↑ +1	↑ +3	→ +0						↑ +1	↑ +3	→ +0	195	225		
Valladolid	220	+6	↑ +3	↑ +4	↓ -6						↑ +3	↑ +4	↓ -6	197	220		
<b>Tipo de cambio EUR/USD</b>			Elaboración Subdirección General de Cultivos Herbáceos e Industriales y Aceite de Oliva con fuente del Consejo Internacional de Cereales (CIC)						<b>TRIGO DURO €/t</b>			Elaboración Subdirección General de Cultivos Herbáceos e Industriales y Aceite de Oliva con fuente de los Comités de Gestión UE y la SGACE del MAPA					
Dólares USA		% sobre la cotización			Dólares USA												
Última cotización	Diferencia semanal	semana anterior	mes anterior	año anterior	Mínimo campaña	Máximo campaña											
1 Euro	1,0417	0,0107	↑ +1,04	↓ -1,04	↓ -4,17	1,0309	1,1161										
<b>Unión Europea</b>																	
FRA (La Pallice)	s/c	n/c									n/c	n/c	n/c	293	310		
ITALIA (Bolonía)	s/c	n/c									n/c	n/c	n/c	314	321		
<b>España</b>																	
Sevilla	285	+0	→ +0	→ +0	↓ -26						→ +0	→ +0	↓ -26	270	285		
Zaragoza	295	+0	→ +0	→ +0	↓ -13						→ +0	→ +0	↓ -13	280	305		
Córdoba	283	+0	→ +0	n/c	↓ -25						→ +0	n/c	↓ -25	270	285		

s/d: sin datos; s/c: sin cotización ; n/c: no comparable

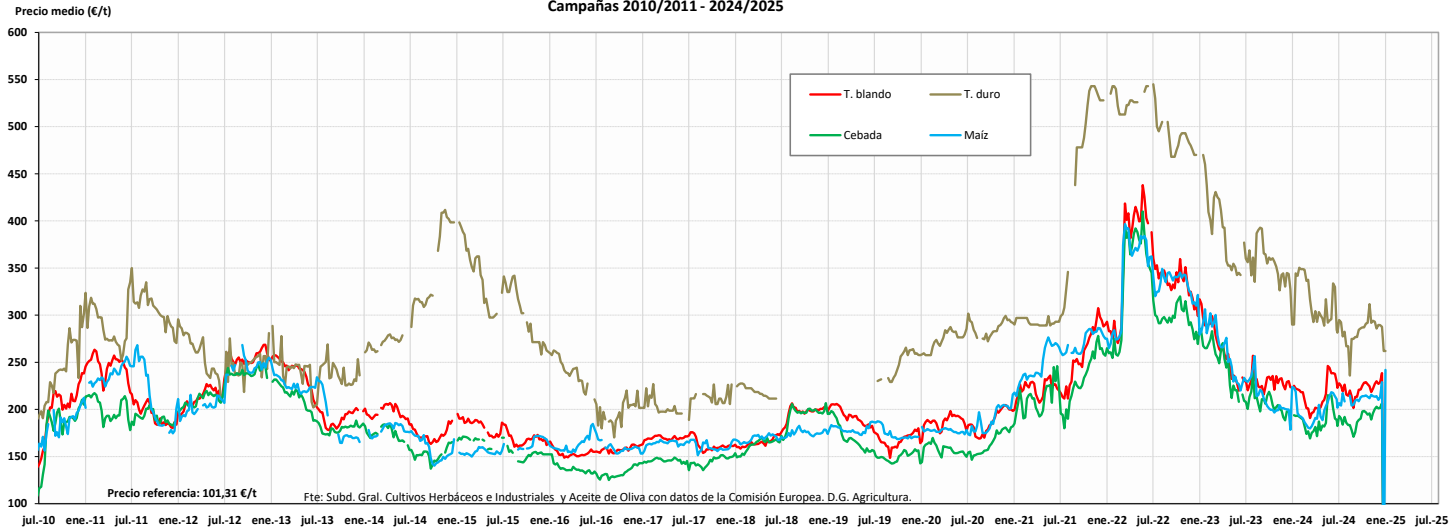
**EVOLUCIÓN DE LOS PRECIOS MEDIOS DE LOS CEREALES. CAMPAÑAS 2010/11 A 2024/2025**  
 MINISTERIO DE AGRICULTURA, PESCA Y ALIMENTACIÓN

**Evolución de los precios medios de los cereales en el mundo (€/t)**  
 Campañas 2010/2011 - 2024/2025



Fuente: Elaboración por la Subdirección General de Cultivos Herbáceos e Industriales y Aceite de Oliva del MAPA con datos del Consejo Internacional de Cereales

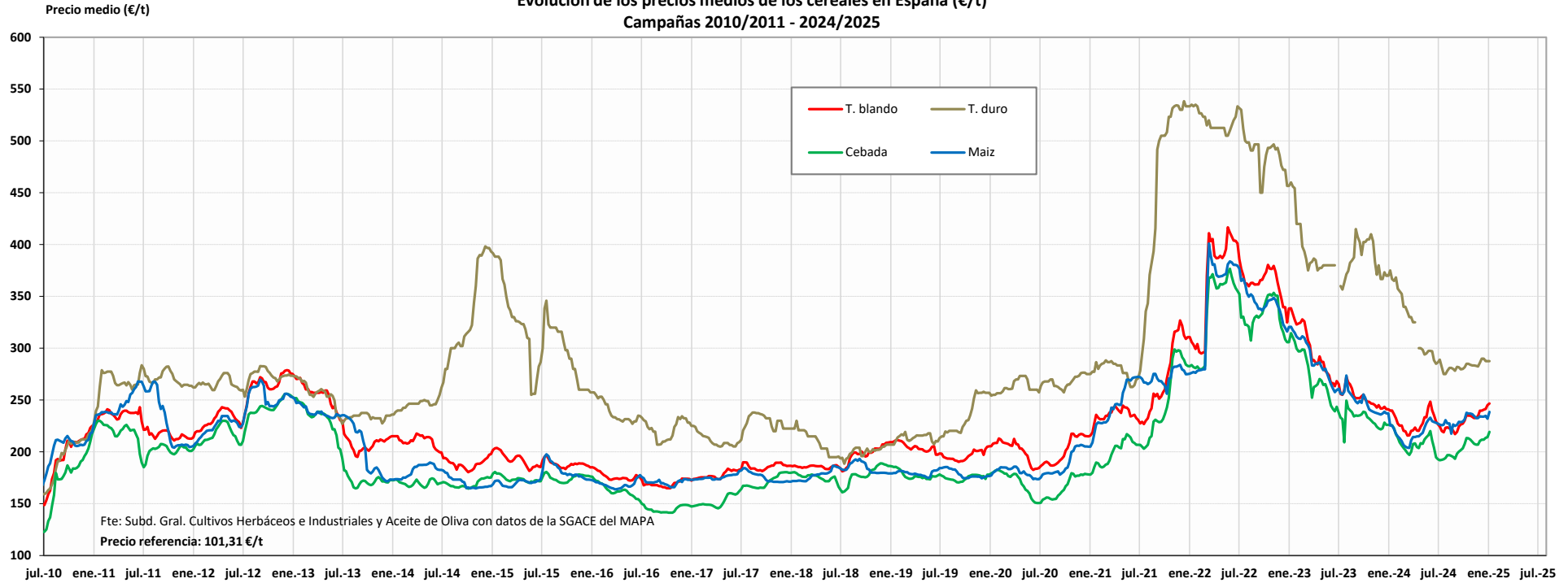
**Evolución de los precios medios de los cereales en la UE (€/t)**  
 Campañas 2010/2011 - 2024/2025



Fuente: Elaboración por la Subdirección General de Cultivos Herbáceos e Industriales y Aceite de Oliva del MAPA con datos de la Comisión Europea. D.G. Agricultura.

MINISTERIO DE AGRICULTURA, PESCA Y ALIMENTACIÓN

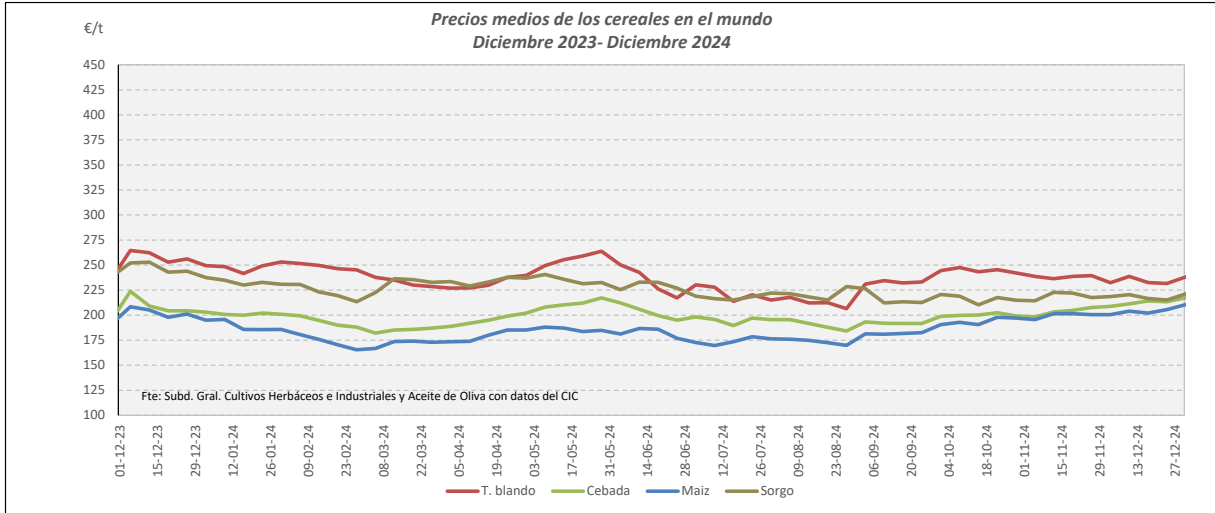
Evolución de los precios medios de los cereales en España (€/t)  
Campañas 2010/2011 - 2024/2025



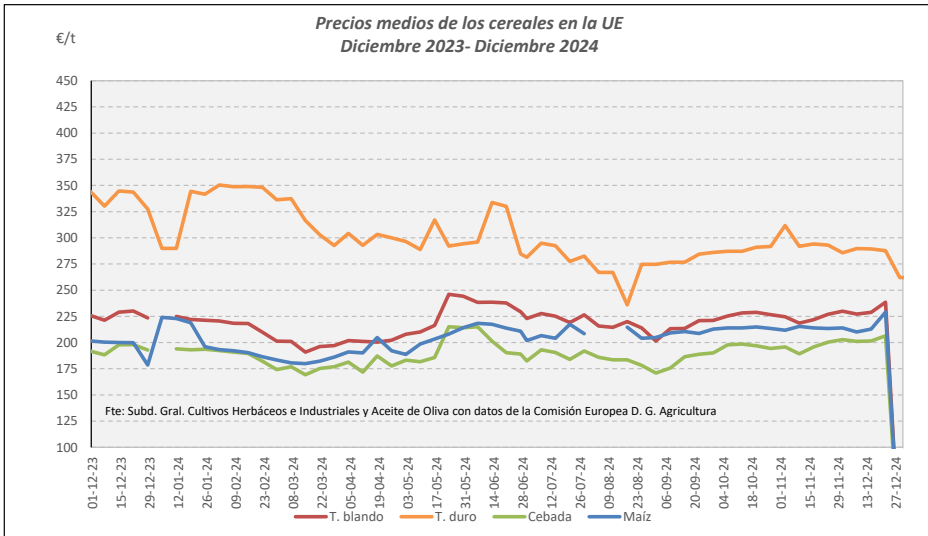
Campaña 2024/25	MUNDIALES				UNIÓN EUROPEA				ESPAÑA			
	Trigo blando	Cebada	Maíz	Sorgo	Trigo blando	Trigo duro	Cebada	Maíz	Trigo blando	Trigo duro	Cebada	Maíz
Media (€/t)	231,07	199,88	188,96	218,15	#¡DIV/0!	282,03	#¡DIV/0!	#¡DIV/0!	230,16	282,94	204,17	230,83
Máximo (€/t)	247,61	217,47	210,57	228,48	#¡DIV/0!	311,65	#¡DIV/0!	#¡DIV/0!	246,72	290,00	219,33	238,53
Mínimo (€/t)	206,53	184,28	169,74	210,22	#¡DIV/0!	236,00	#¡DIV/0!	#¡DIV/0!	217,20	275,00	192,00	217,53

PRECIOS MEDIOS DE LOS CEREALES. EVOLUCIÓN ANUAL

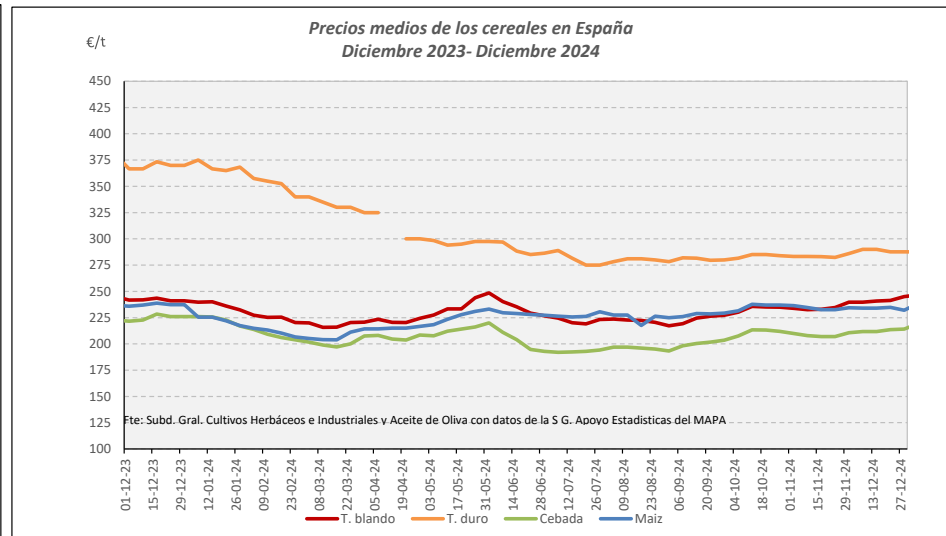
MINISTERIO DE AGRICULTURA, PESCA Y ALIMENTACIÓN



Fuente: Elaboración Subd. Gral. Cultivos Herbáceos e Industriales y Aceite de Oliva con datos del Consejo Internacional de Cereales

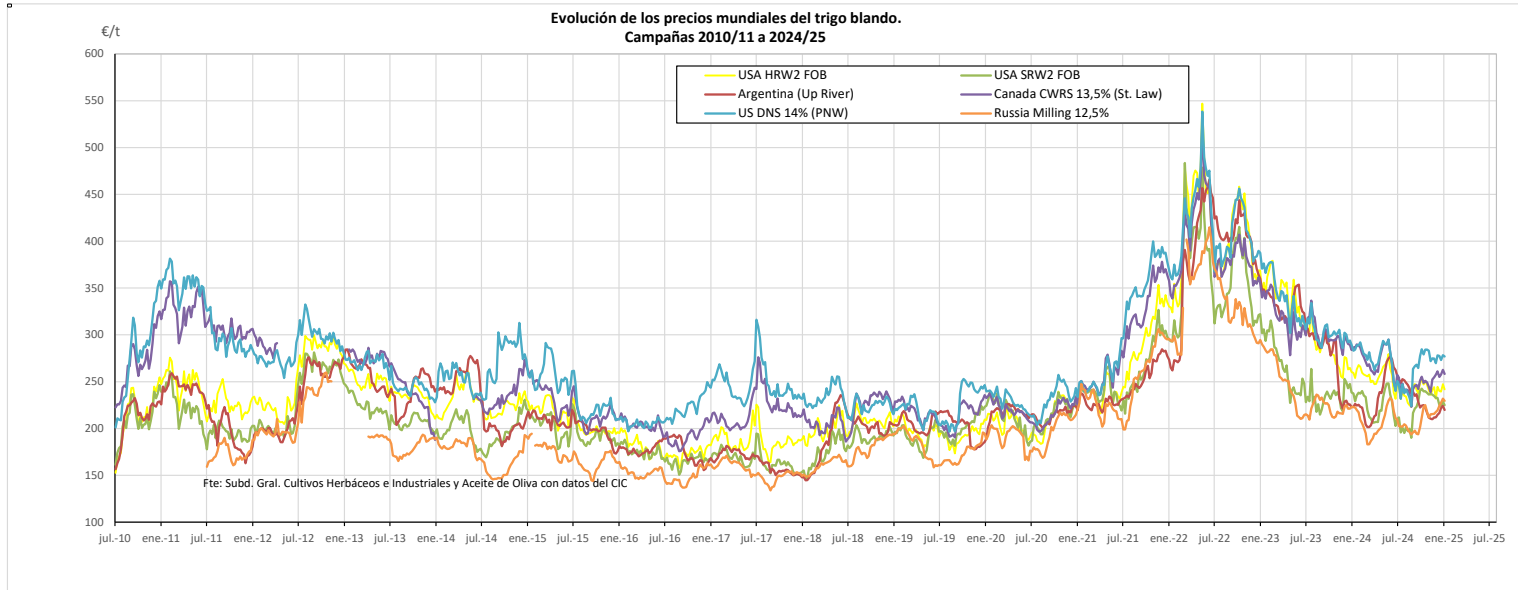


Fuente: Elaboración Subd. Gral. Cultivos Herbáceos e Industriales y Aceite de Oliva con datos de los Comités de Gestión de la UE

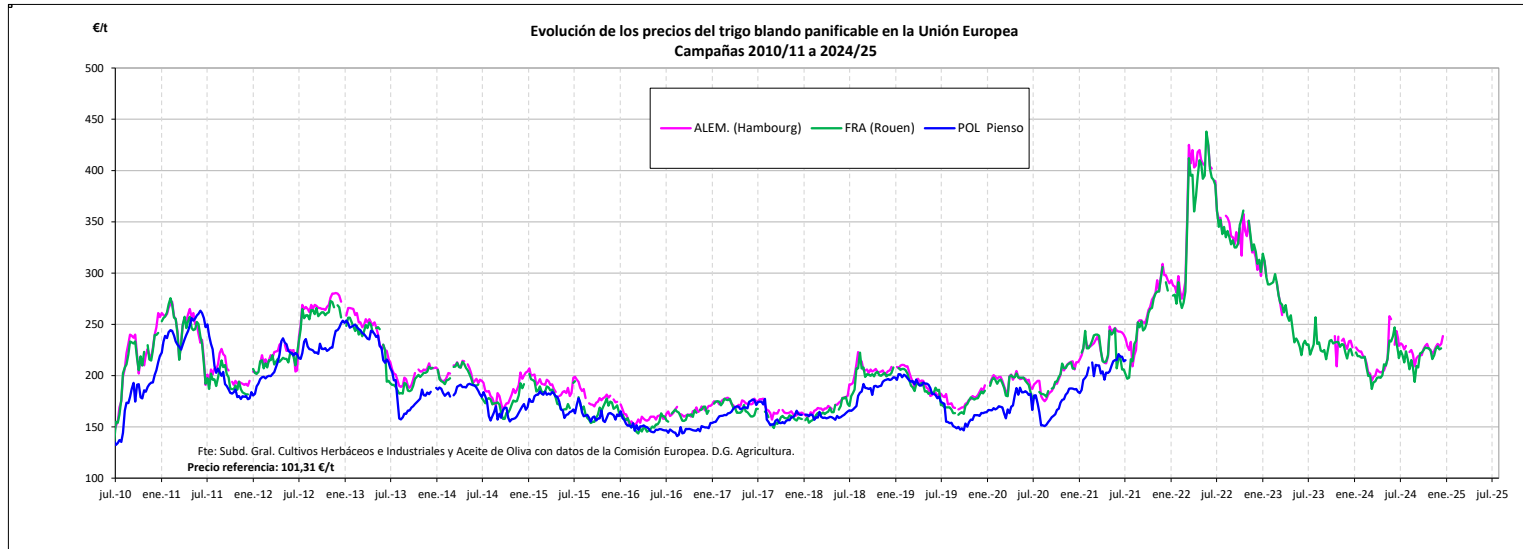


Fuente: Elaboración Subd. Gral. Cultivos Herbáceos e Industriales y Aceite de Oliva con datos de la SGAC y Estadística del MAPA.

**EVOLUCIÓN DEL TRIGO BLANDO PANIFICABLE. CAMPAÑAS 2010/11 A 2024/2025**  
**MINISTERIO DE AGRICULTURA, PESCA Y ALIMENTACIÓN**



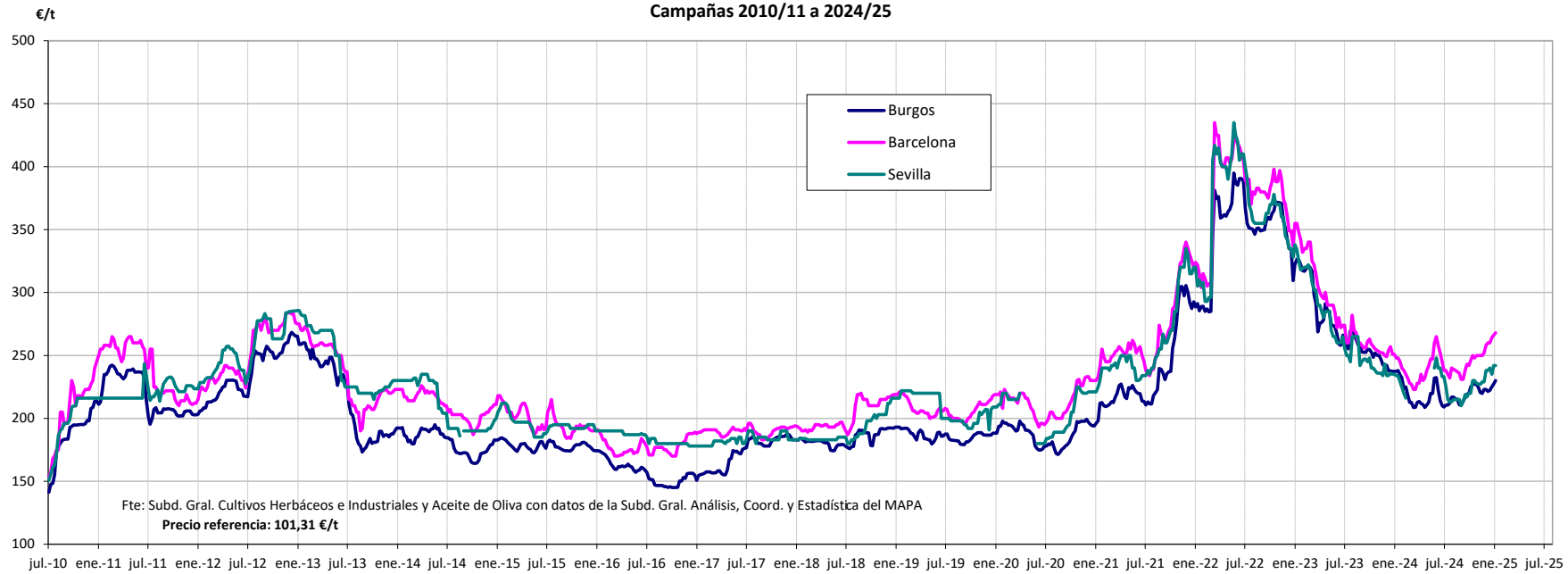
Fuente: Elaboración por la Subdirección General de Cultivos Herbáceos e Industriales y Aceite de Oliva del MAPA con datos del Consejo Internacional de Cereales



Fuente: Elaboración por la Subdirección General de Cultivos Herbáceos e Industriales y Aceite de Oliva del MAPA con datos de la Comisión Europea. D.G. Agricultura.

MINISTERIO DE AGRICULTURA, PESCA Y ALIMENTACIÓN

Evolución de los precios del trigo blando en España  
Campañas 2010/11 a 2024/25



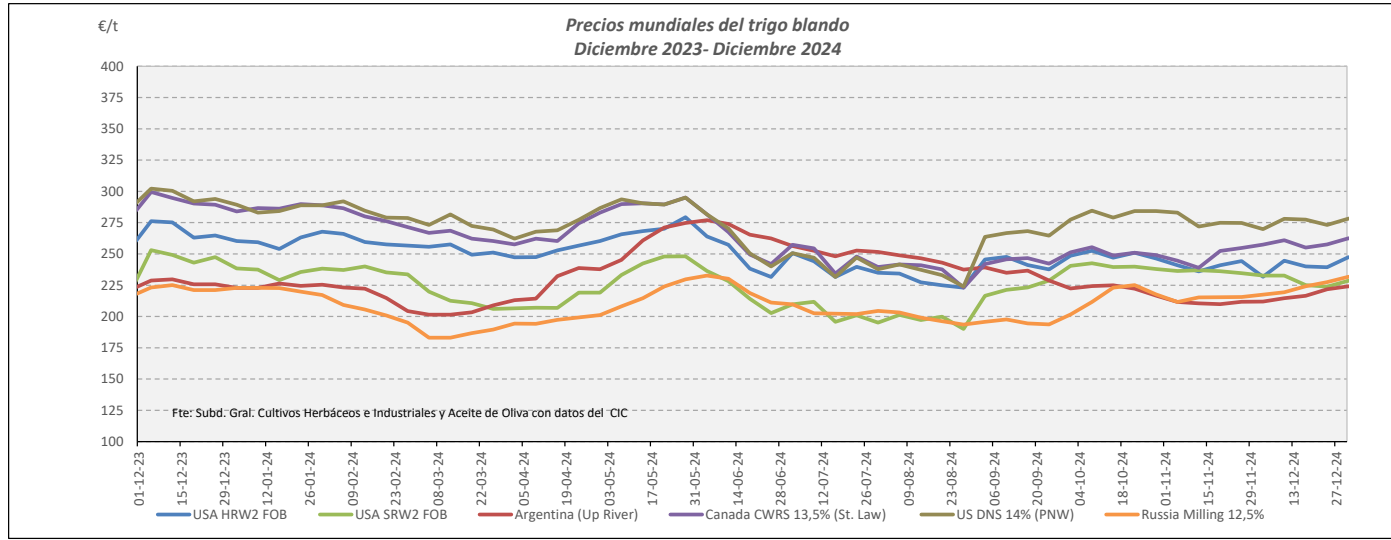
VARIACIONES PORCENTUALES SOBRE LA ÚLTIMA COTIZACIÓN

	MUNDIALES						UNION EUROPEA			ESPAÑA		
	USA HRW2 FOB	USA SRW2 FOB	Argentina (Up River)	Canadá CWRS 13,5%	USA DNS 14% (PNW)	Russia Milling 12,5%	Alemania (Hambourg)	Francia (Rouen)	Polonia (Kujawsko-Maz.)	Burgos	Barcelona	Sevilla
Última cotización €/t	241,89	224,87	219,84	258,29	276,82	229,44	s/c	s/c	s/c	230,16	268,00	242,00
% s/inicio campaña	↓ -1	↑ +6	↓ -13	↑ +2	↑ +12	↑ +13	↑ +3	n/c	n/c	↑ +9	↑ +13	↑ +8
% s/mes anterior	↓ -1	↓ -3	↑ +2	↓ -1	↓ -0	↑ +5	↑ +3	n/c	n/c	↑ +4	↑ +3	↑ +2
% s/semana anterior	↓ -2	↓ -2	↓ -2	↓ -2	↓ -1	↓ -1	→ +0	n/c	n/c	↑ +1	→ +1	→ +0
% s/año anterior	↓ -5	↓ -2	↓ -3	↓ -10	↓ -3	↑ +3	↓ -10	n/c	n/c	↓ -3	↑ +8	↑ +3

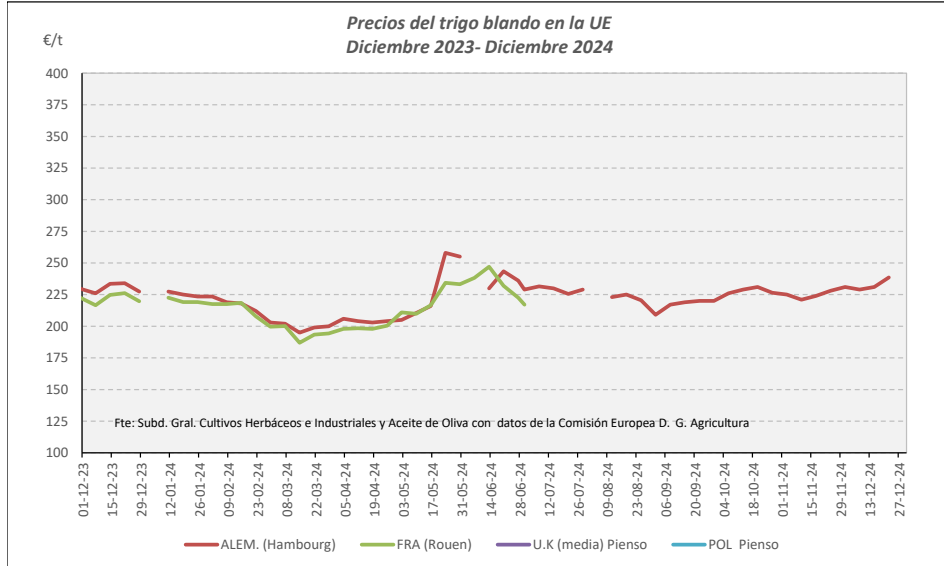


TRIGO BLANDO. EVOLUCIÓN ANUAL

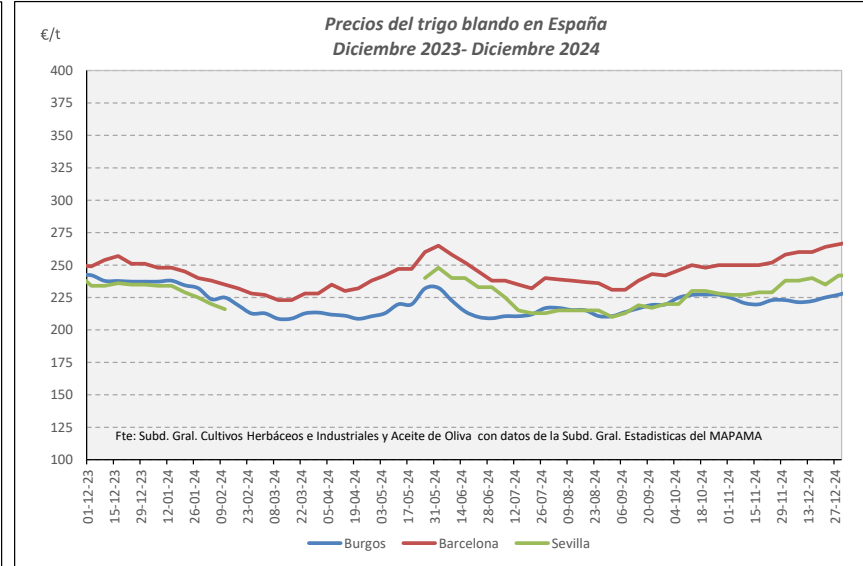
MINISTERIO DE AGRICULTURA, PESCA Y ALIMENTACIÓN



Fuente: Elaboración Subd. Gral. Cultivos Herbáceos e Industriales y Aceite de Oliva con datos del Consejo Internacional de Cereales

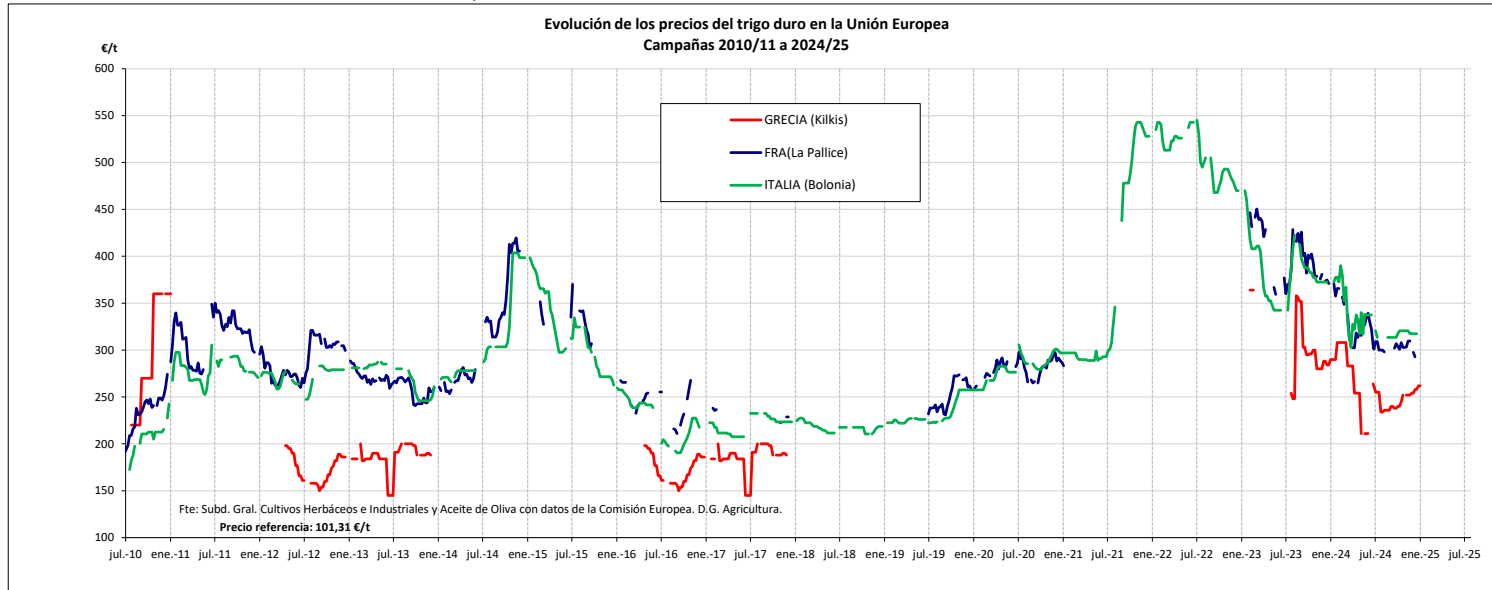


Fuente: Elaboración Subd. Gral. Cultivos Herbáceos e Industriales y Aceite de Oliva con datos de los Comités de Gestión de la UE

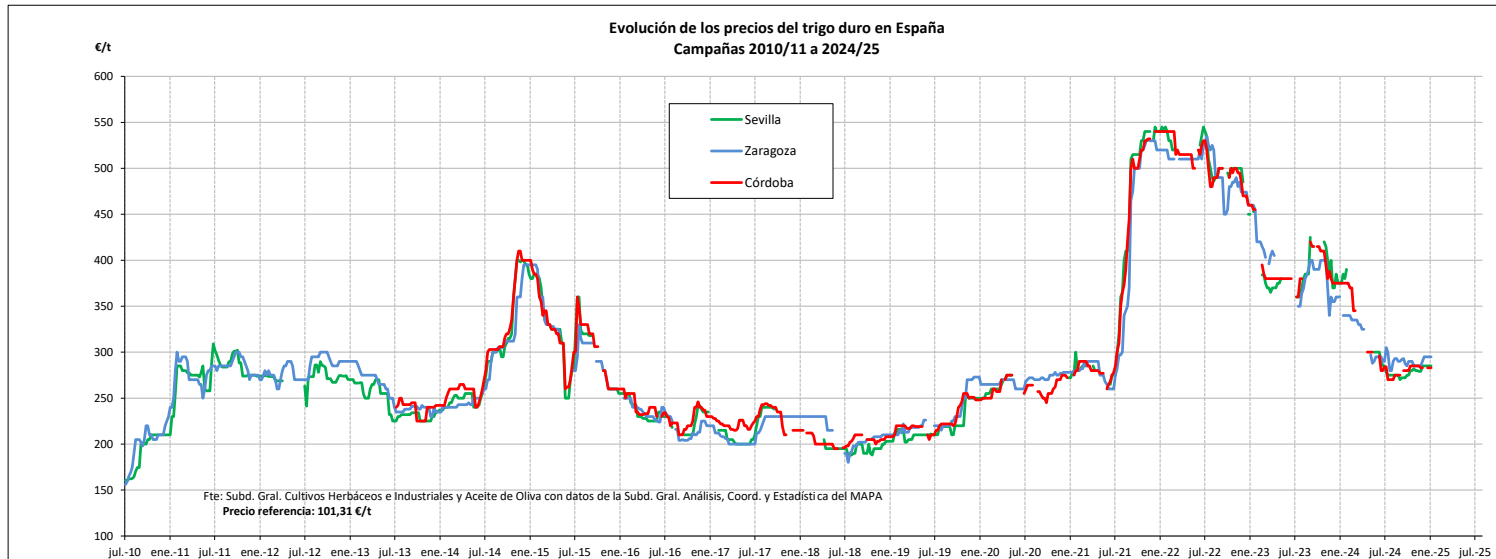


Fuente: Elaboración Subd. Gral. Cultivos Herbáceos e Industriales y Aceite de Oliva con datos de la SGAC y Estadística del MAPA.

**EVOLUCIÓN DEL TRIGO DURO. CAMPAÑAS 2010/11 A 2024/2025**  
 MINISTERIO DE AGRICULTURA, PESCA Y ALIMENTACIÓN

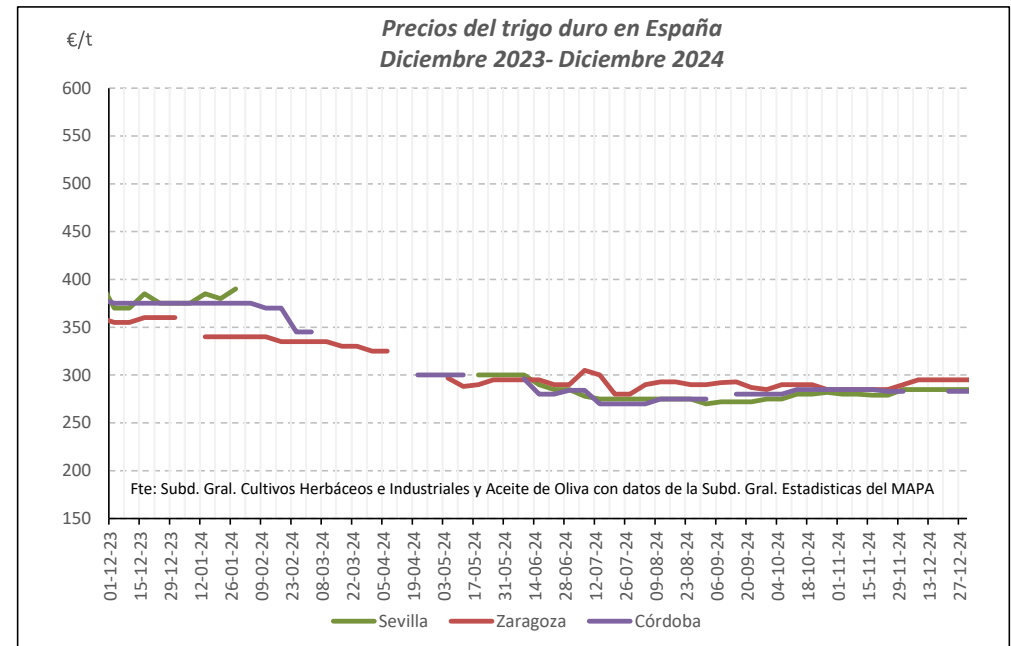
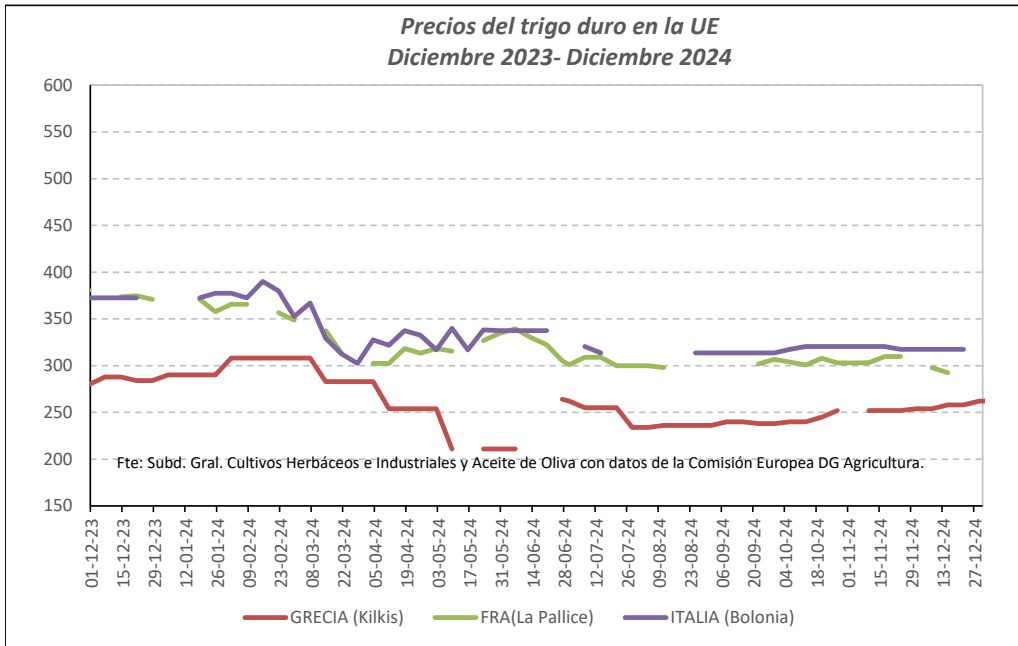


Fuente: Elaboración por la Subdirección General de Cultivos Herbáceos e Industriales y Aceite de Oliva del MAPA con datos de la Comisión Europea. D.G. Agricultura.



Fuente: Elaboración por la Subdirección General de Cultivos Herbáceos e Industriales y Aceite de Oliva del MAPAMA con datos de la S. G. de Análisis, Coordinación y Estadística del MAPA.

## TRIGO DURO. EVOLUCIÓN ANUAL



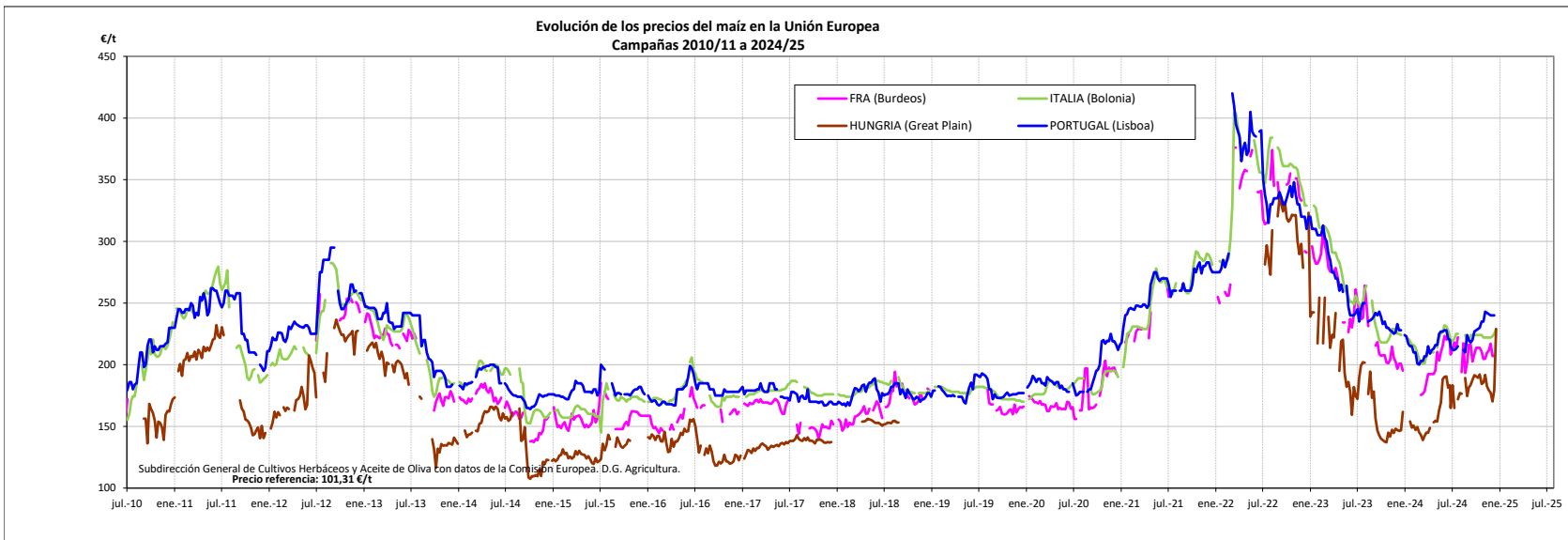
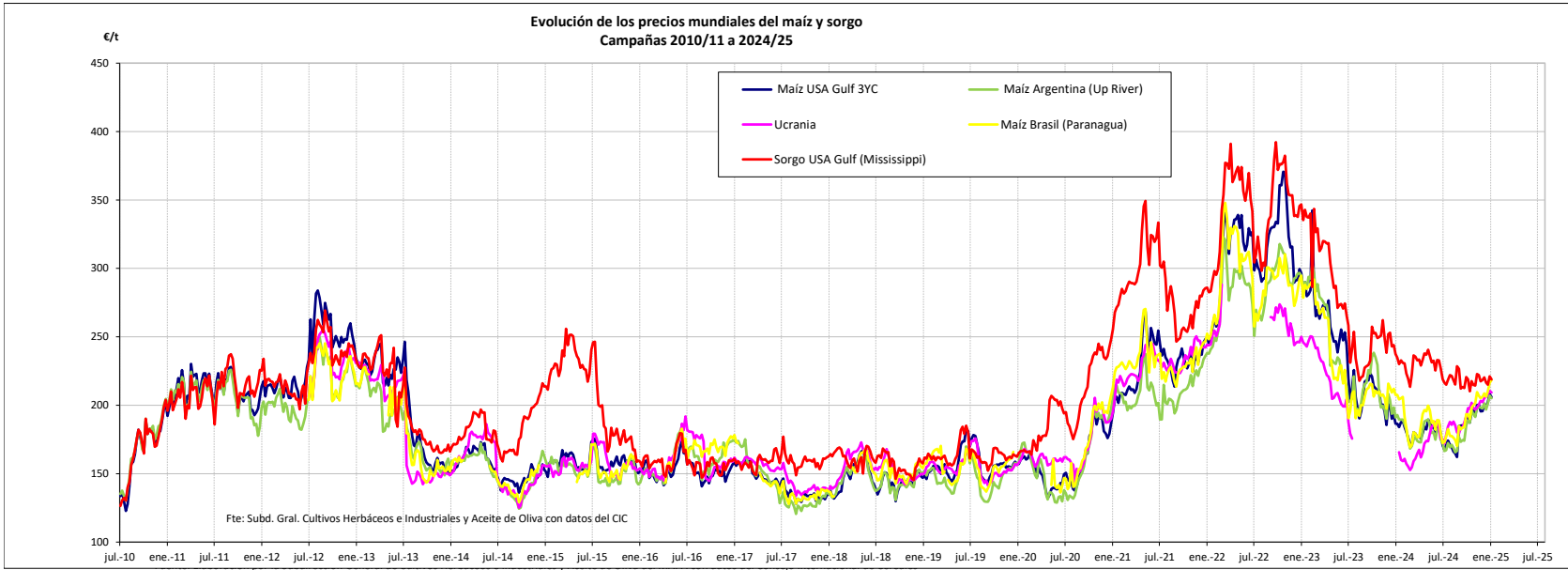
Fuente: Elaboración Subd. Gral. Cultivos Herbáceos e Industriales y Aceite de Oliva con datos de los Comités de Gestión de la UE

### VARIACIONES PORCENTUALES SOBRE LA ÚLTIMA COTIZACIÓN

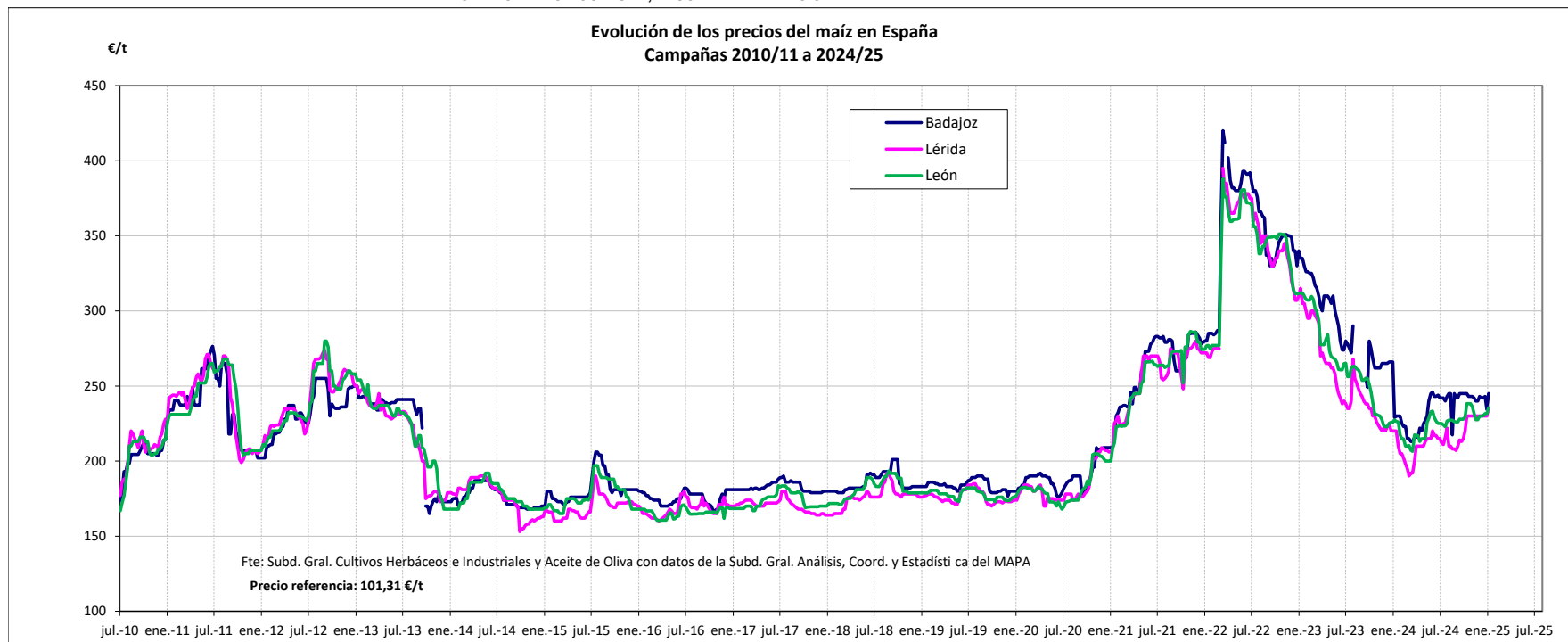
	UE		ESPAÑA		
	Francia (La Pallice)	Italia (Bologna)	Sevilla	Zaragoza	Córdoba
Última cotización €/t	s/c	s/c	285	295	283
% s/inicio campaña	n/c	n/c	↑ +3	↓ -3	↓ -0
% s/mes anterior	n/c	n/c	→ +0	→ +0	n/c
% s/semana anterior	n/c	n/c	→ +0	→ +0	→ +0
% s/año anterior	n/c	n/c	↓ -26	↓ -13	↓ -25

EVOLUCIÓN DEL MAÍZ. CAMPAÑAS 2010/11 A 2024/2025

MINISTERIO DE AGRICULTURA, PESCA Y ALIMENTACIÓN



Fuente: Elaboración por la Subdirección General de Cultivos Herbáceos e Industriales y Aceite de Oliva del MAPA con datos de la Comisión Europea, D.G. Agricultura.

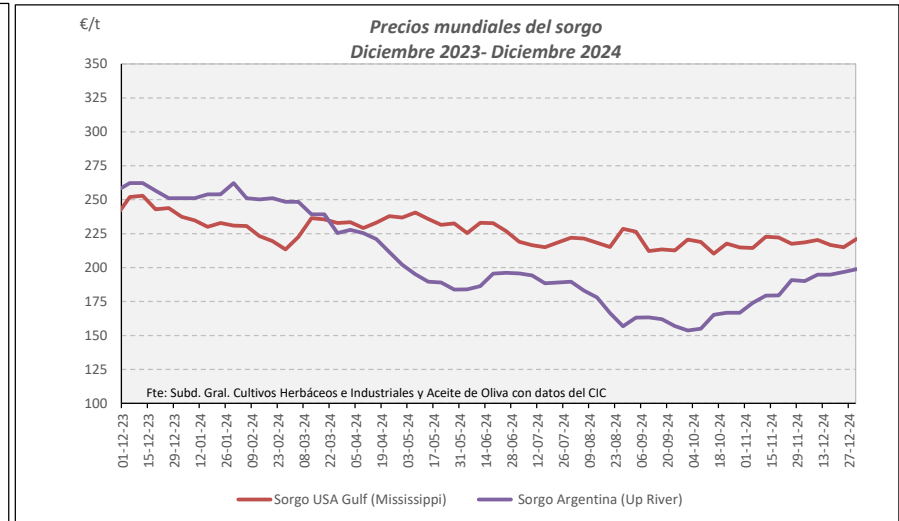
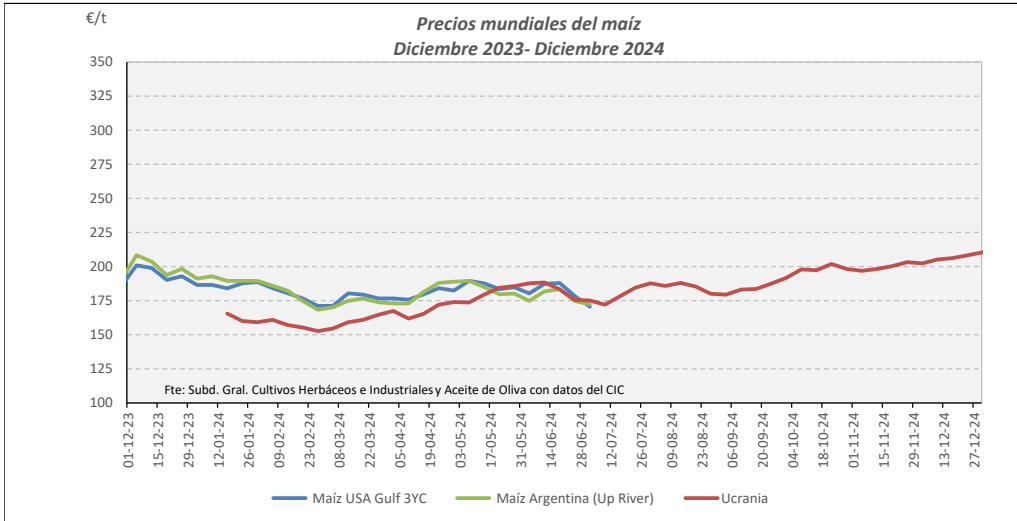


Fuente: Elaboración por la Subdirección General de Cultivos Herbáceos e Industriales y Aceite de Oliva del MAPA con datos de la Subd. Gral. de Análisis, Coord. y Estadística del MAPA.

VARIACIONES PORCENTUALES SOBRE LA ÚLTIMA COTIZACIÓN

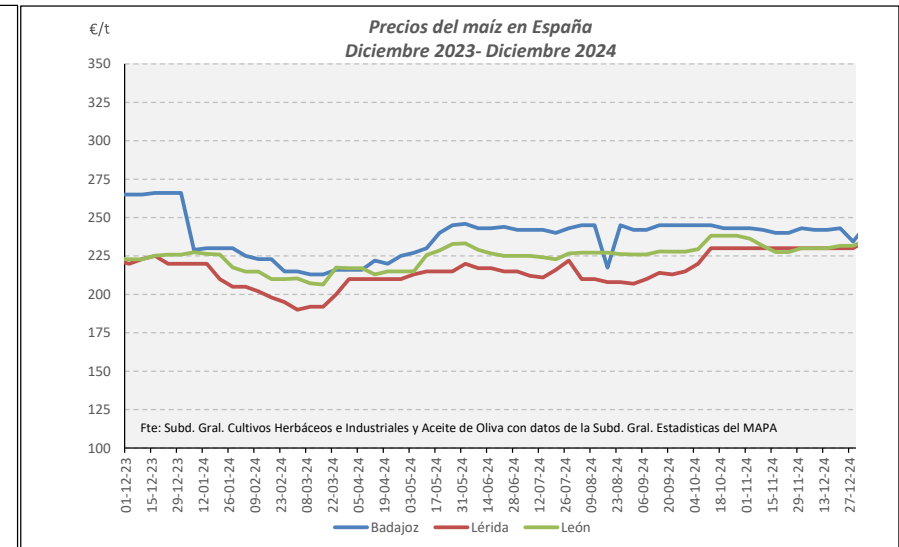
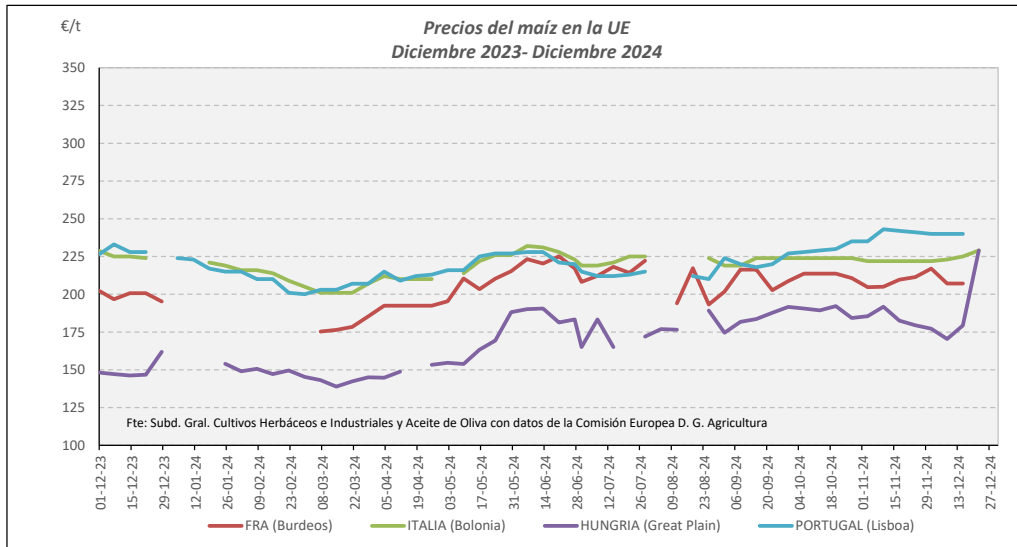
	MUNDIALES						UNIÓN EUROPEA			ESPAÑA		
	Maíz USA Gulf 3YC	Maíz Argentina (Upriver)	Maíz Brasil (Paraná)	Ucrania	Sorgo USA Gulf (Mississippi)	Sorgo Argentina (Up River)	Francia (Burdeos)	Italia (Bolonia)	Portugal (Lisboa)	Badajoz	Lérida	León
Última cotización €/t	206	205	218	209	219	197	s/c	s/c	242	245	235	236
% s/inicio campaña	↑ +23	↑ +23	↑ +26	↑ +22	↑ +1	↑ +1	n/c	n/c	↑ +14	↑ +1	↑ +11	↑ +5
% s/mes anterior	↑ +23	↑ +2	↑ +5	↑ +2	↓ -1	↑ +1	n/c	n/c	⇒ +1	↑ +1	↑ +2	↑ +2
% s/semana anterior	↑ +3	↓ -1	⇒ +1	↓ -1	↓ -1	↓ -1	n/c	n/c	n/c	↑ +5	↑ +2	↑ +2
% s/año anterior	↓ -1	↑ +8	↑ +7	↑ +26	↓ -5	↓ -22	n/c	n/c	↑ +12	↑ +7	↑ +7	↑ +4

**MAÍZ Y SORGO. EVOLUCIÓN ANUAL**



Fuente: Elaboración Subd. Gral. Cultivos Herbáceos e Industriales y Aceite de Oliva con datos del Consejo Internacional de Cereales

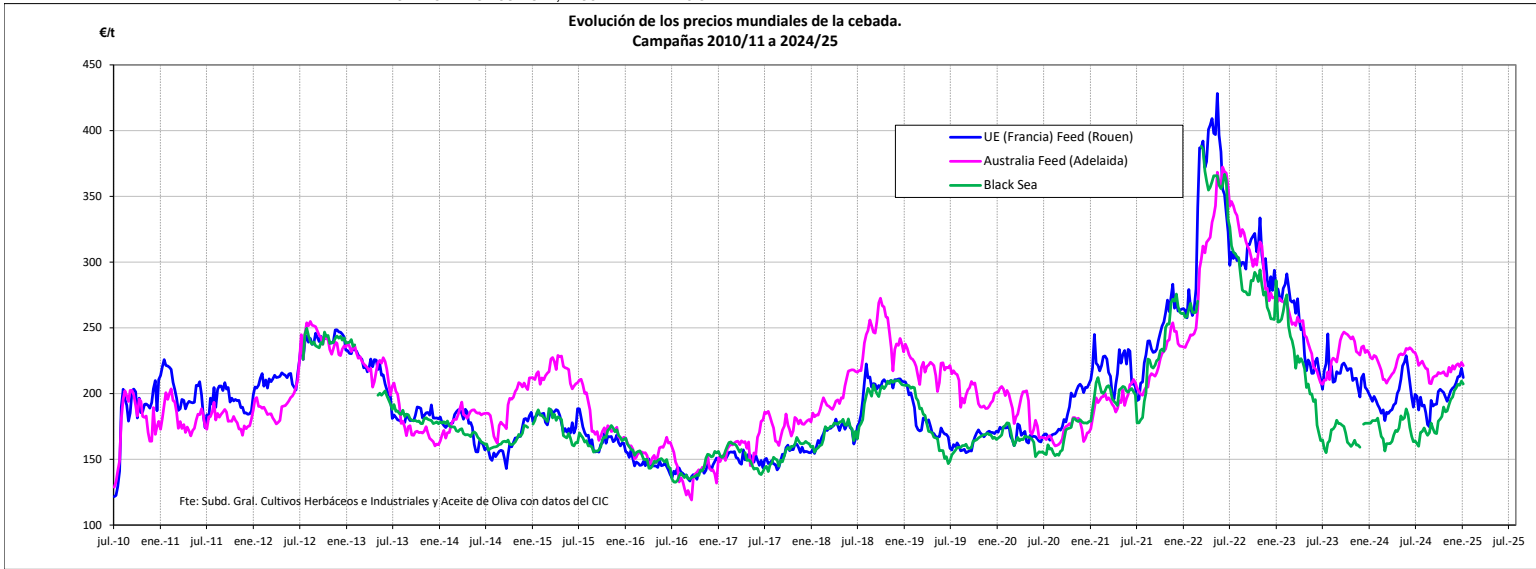
Fuente: Elaboración Subd. Gral. Cultivos Herbáceos e Industriales y Aceite de Oliva con datos del Consejo Internacional de Cereales



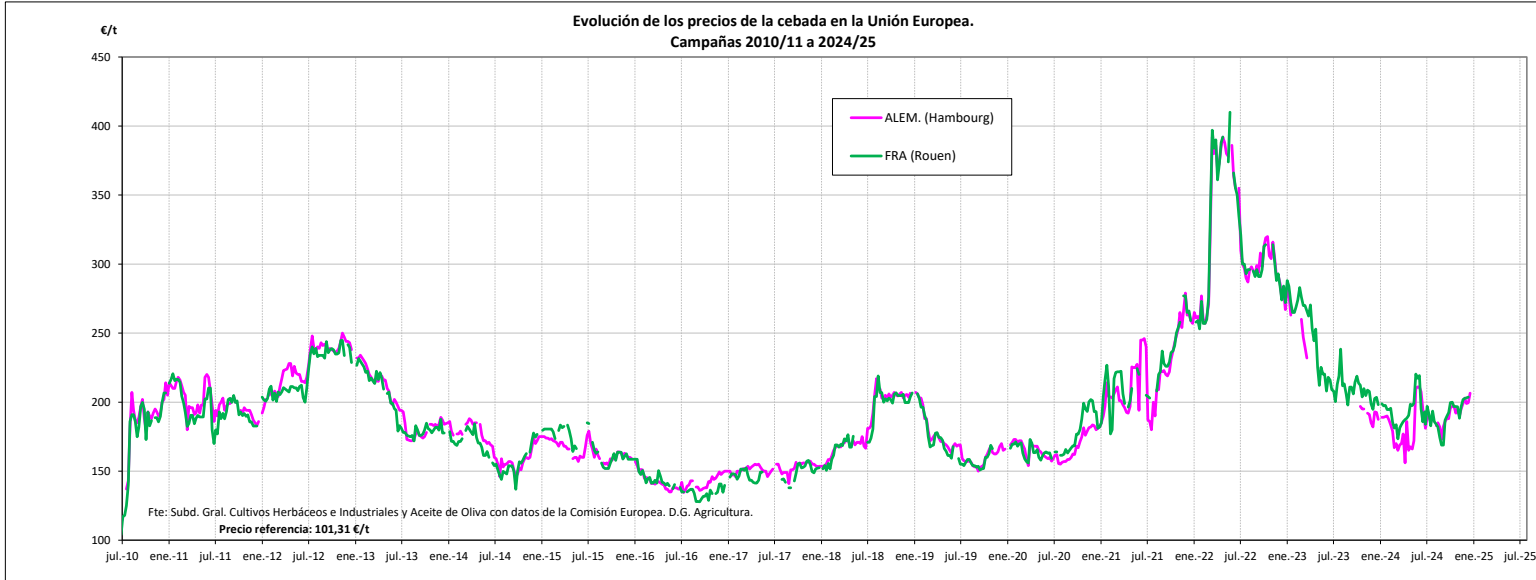
Fuente: Elaboración Subd. Gral. Cultivos Herbáceos e Industriales y Aceite de Oliva con datos de los Comités de Gestión de la UE

Fuente: Elaboración Subd. Gral. Cultivos Herbáceos e Industriales y Aceite de Oliva con datos de la SGAC y Estadística del MAPA.

**EVOLUCIÓN PRECIOS CEBADA. CAMPAÑAS 2010/11 A 2024/25**  
**MINISTERIO DE AGRICULTURA, PESCA Y ALIMENTACIÓN**

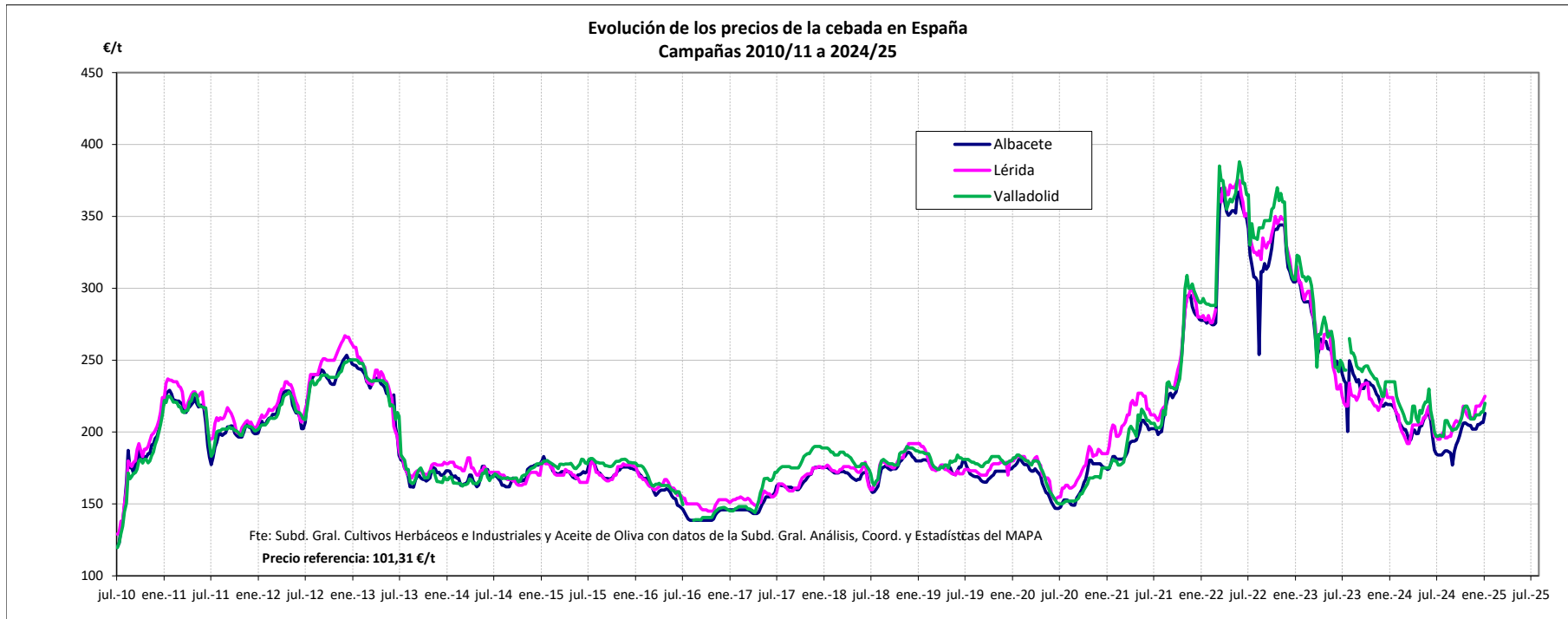


Fuente: Elaboración por la Subdirección General de Cultivos Herbáceos e Industriales y Aceite de Oliva del MAPA con datos del Consejo Internacional de Cereales



Fuente: Elaboración por la Subdirección General de Cultivos Herbáceos e Industriales y Aceite de Oliva del MAPA con datos de la Comisión Europea. D.G. Agricultura.

MINISTERIO DE AGRICULTURA, PESCA Y ALIMENTACIÓN



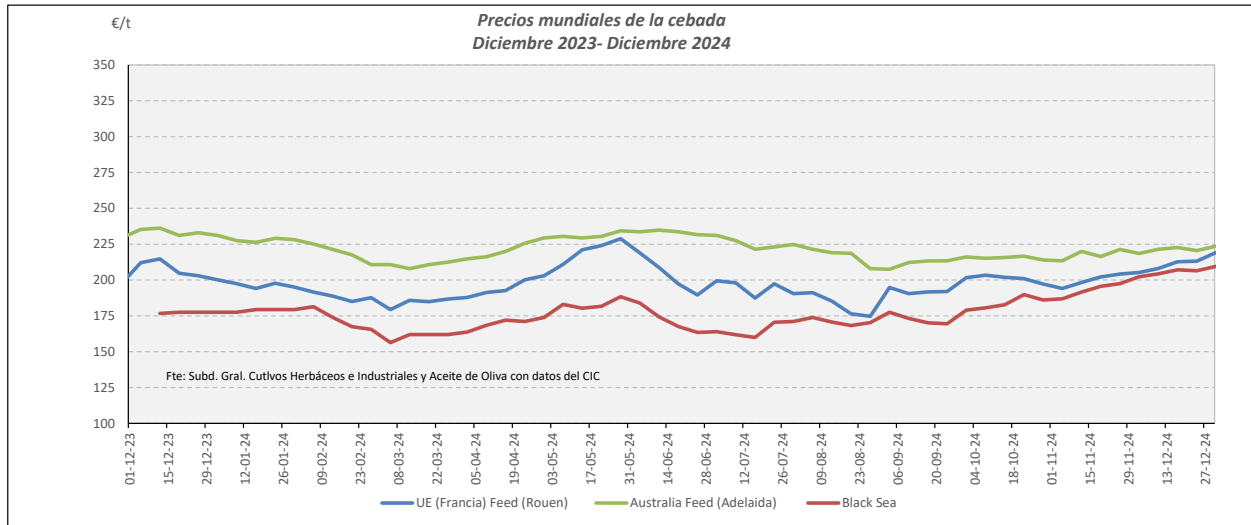
Fuente: Elaboración por la Subdirección General de Cultivos Herbáceos e Industriales y Aceite de Oliva del MAPA con datos de la Subd. Gral. de Análisis, Coord. y Estadística del MAPA.

VARIACIONES PORCENTUALES SOBRE LA ÚLTIMA COTIZACIÓN

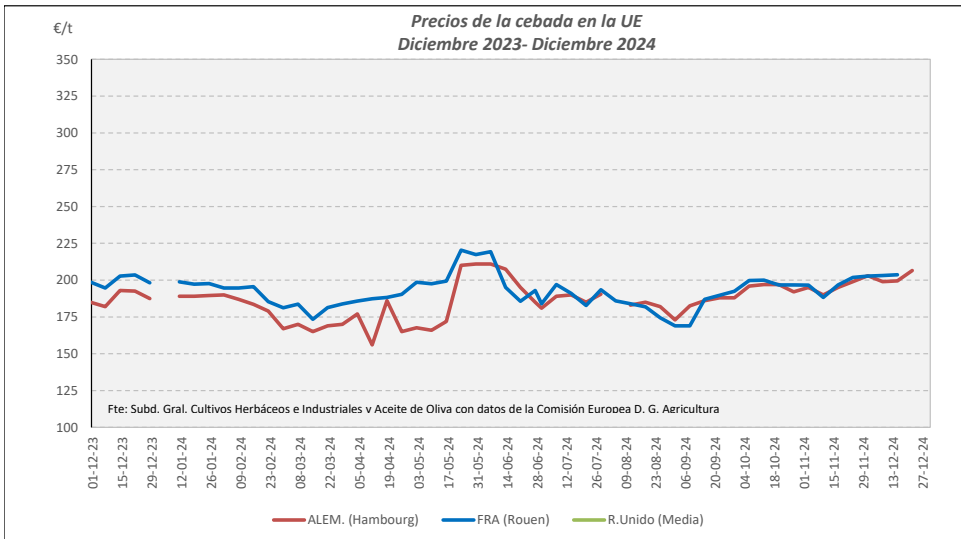
	MUNDIAL		UNIÓN EUROPEA		ESPAÑA		
	Australia Feed (Adelaida)	Black sea	Alemania (Hambourg)	Francia (Rouen)	Albacete	Lérida	Valladolid
Última cotización €/t	221	207	s/c	s/c	213	225	220
% s/inicio campaña	↓ -3	↑ +28	n/c	n/c	↑ +16	↑ +15	↑ +12
% s/mes anterior	↓ -0	↑ +2	n/c	n/c	↑ +4	↑ +3	↑ +4
% s/semana anterior	↓ -1	↓ -1	n/c	n/c	↑ +3	↑ +1	↑ +3
% s/año anterior	↓ -2	↑ +16	n/c	n/c	↓ -2	→ +0	↓ -6



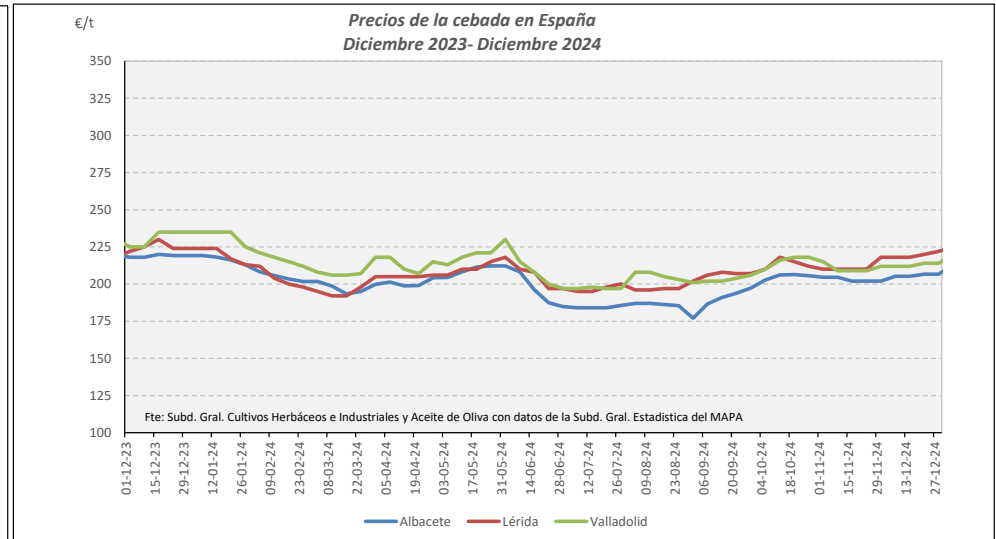
**CEBADA. EVOLUCIÓN ANUAL**



Fuente: Elaboración Subd. Gral. Cultivos Herbáceos e Industriales y Aceite de Oliva con datos del Consejo Internacional de Cereales

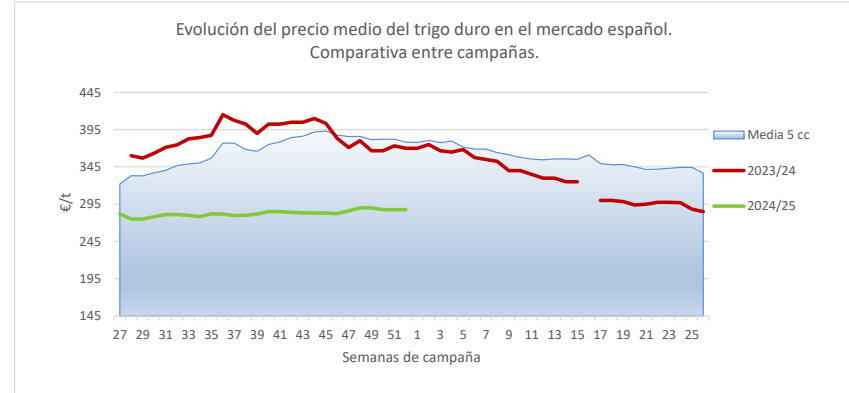
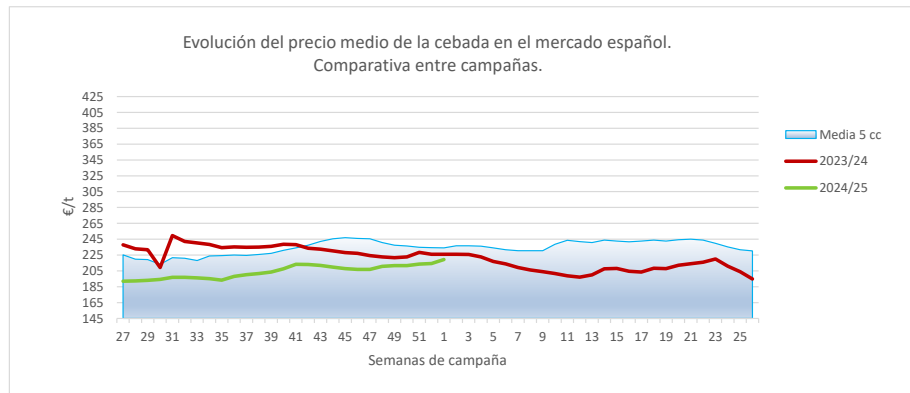
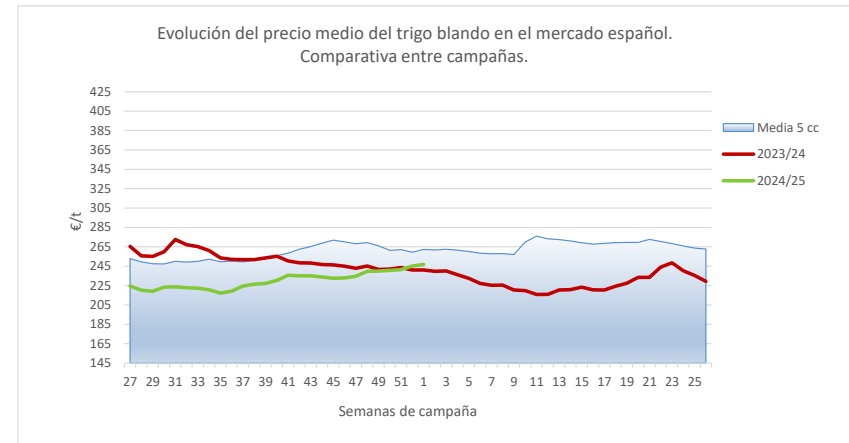
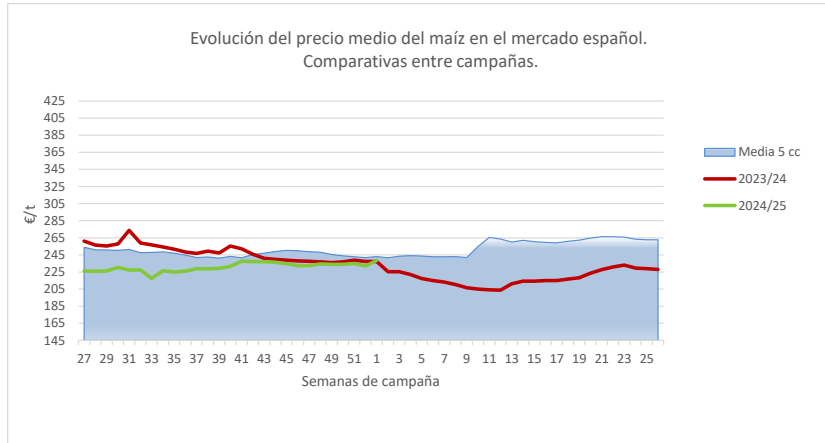


Fuente: Elaboración Subd. Gral. Cultivos Herbáceos e Industriales y Aceite de Oliva con datos de los Comités de Gestión de la UE



Fuente: Elaboración Subd. Gral. Cultivos Herbáceos e Industriales y Aceite de Oliva con datos de la SGAC y Estadística del MAPA.

**EVOLUCIÓN DEL PRECIO MEDIO DEL MAÍZ, TRIGO BLANDO Y CEBADA. COMPARATIVA ENTRE CAMPAÑAS.**



Fuente: Elaboración Subd. Gral. Cultivos Herbáceos e Industriales y Aceite de Oliva con datos de la SGAC y Estadística del MAPA.