

## SEGUIMIENTO DE LOS MERCADOS DE CEREALES

**Campaña 2024/2025**

**ENERO 2025**

**SEMANA 5**

### **ÍNDICE:**

#### **Mercado de cereales. Precios mundiales, comunitarios y nacionales.**

##### *Precios medios de los cereales:*

Evolución desde la campaña 2010/2011 a 2024/2025

Evolución anual.

##### *Precios del trigo blando:*

Evolución desde la campaña 2010/2011 a 2024/2025

Evolución anual.

##### *Precios del trigo duro:*

Evolución desde la campaña 2010/2011 a 2024/2025

Evolución anual.

##### *Precios del maíz y el sorgo:*

Evolución desde la campaña 2010/2011 a 2024/2025

Evolución anual.

##### *Precios de la cebada:*

Evolución desde la campaña 2010/2011 a 2024/2025

Evolución anual.

Evolución del precio medio del trigo blando, trigo duro, cebada y maíz. Comparativa entre campañas.

Los datos de los precios están referidos a la campaña de comercialización que empieza el 1 de julio y finaliza el 30 de junio del año siguiente.

Fuentes: S. G. Análisis, Coordinación y Estadísticas del MAPA, Consejo Internacional de Cereales (CIC), FAO, USDA, Comisión Europea, Mercolleida y otras fuentes de ámbito agrario nacional e internacional.

Metodología:

**Precio de referencia:** Umbrales de referencia para los cereales con medidas de intervención (101,31 €/t), en la fase del comercio al por mayor, mercancía entregada sobre vehículo en posición almacén. Reglamento (UE) nº 1308/2013, art. 7.

**PMI** (Precio máximo de importación): Precio de intervención incrementado en un 55% (157,03 €/t).

**Precios internacionales:**

**TRIGO:**

Argentina (Up River): Trigo panificable.

Canadá CWRS 13,5% (St. Law): Trigo panificable de alta calidad

US DNS 14% (PNW): Trigo panificable de alta calidad con origen en el Pacific North West.

USA HRW2 FOB: Trigo panificable origen golfo.

USA SRW2 FOB: Trigo panificable/pienso, origen golfo.

**SORGO:**

USA Gulf (Missisipi): Sorgo pienso

Argentina (Up River): Sorgo pienso.

**CEBADA:**

UE Francia. Rouen: Cebada pienso

Australia (Adelaida): Cebada pienso

**Precios medios campaña:**

Los precios medios se han calculado como la media aritmética de los mercados estudiados en este informe.

En el caso del trigo blando mundial se han promediado los trigos estadounidenses HRW2 y SRW2

Precios nacionales	SEMANA 5/2025	(del 27 de enero al 02 de febrero de 2025)
Precios comunitarios	SEMANA 5/2025	(del 27 de enero al 02 de febrero de 2025)
Precios mundiales		04/02/2025 (mundiales)

NIPO: 003-25-021-6

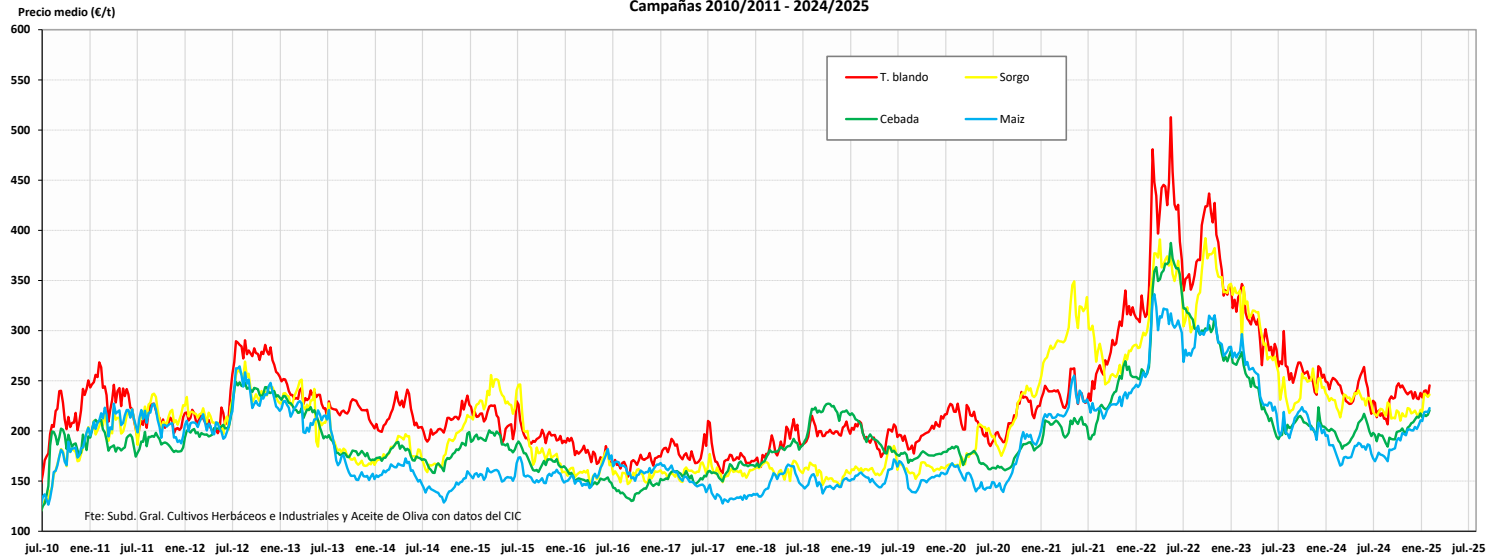
<https://cpage.mpr.gob.es/>

SEMANA 5. Enero 2025			PRECIOS SEMANALES CERALES. CAMPAÑA 2024/25										SEMANA 5. Enero 2025			
			% sobre la cotización			Campaña 2024/25					% sobre la cotización			Campaña 2024/25		
Última cotización	\$/t	Diferencia semanal	\$/t	semana anterior	mes anterior	año anterior	Mínimo campaña	Máximo campaña	€/t	Diferencia semanal	€/t	semana anterior	mes anterior	año anterior	Mínimo campaña	Máximo campaña
<b>TRIGO BLANDO \$/t</b>																
Elaboración Subdirección General de Cultivos Herbáceos e Industriales y Aceite de Oliva con fuente del Consejo Internacional de Cereales (CIC)																
<i>Mundiales</i>																
USA HRW2 FOB	264	+10	↑ +4	↑ +5	↓ -5	244	277									
USA SRW2 FOB	247	+12	↑ +5	↑ +5	↓ -4	211	266									
US DNS 14% (PNW)	291	+5	↑ +2	→ +1	↓ -5	250	312									
Canada CWRS 13,5% (St. L)	275	+6	↑ +2	↑ +2	↓ -9	249	280									
Argentina (Up River)	233	+4	↑ +2	↑ +2	↓ -3	222	274									
Russia Milling 12,5%	243	+5	↑ +2	↑ +2	↑ +10	216	243									
UK (Feed grade)	s/c	n/c	n/c	n/c	n/c	n/c	n/c									
<b>TRIGO BLANDO €/t</b>																
Elaboración Subdirección General de Cultivos Herbáceos e Industriales y Aceite de Oliva con fuente de los Comités de Gestión UE y la SGACE del MAPA																
<i>Unión Europea</i>																
ALEM. (Hambourg)	230	-2	↓ -1	n/c	↑ +6	209	239									
FRA (Rouen)	228	+0	→ +0	n/c	↑ +4	194	233									
POL (Kujawsko.) Pienso	s/c	n/c	n/c	n/c	n/c	n/c	n/c									
<i>España</i>																
Burgos	235	-0	↓ -0	↑ +2	↑ +4	211	235									
Barcelona	268	-2	↓ -1	→ +0	↑ +14	231	273									
Sevilla	248	+0	→ +0	↑ +2	↑ +15	210	248									
<b>MAÍZ \$/t</b>																
Elaboración Subdirección General de Cultivos Herbáceos e Industriales y Aceite de Oliva con fuente del Consejo Internacional de Cereales (CIC)																
<i>Mundiales</i>																
USA Gulf 3YC	224	+1	→ +1	↑ +4	↑ +16	181	224									
Argentina (Up River)	234	+4	↑ +2	↑ +9	↑ +19	180	234									
Brasil (Paranagua)	244	+10	↑ +4	↑ +7	↑ +24	187	244									
Ucrania	226	+1	↑ +0	↑ +4	↑ +34	186	226									
<b>MAÍZ €/t</b>																
Elaboración Subdirección General de Cultivos Herbáceos e Industriales y Aceite de Oliva con fuente de los Comités de Gestión UE y la SGACE del MAPA																
<i>Unión Europea</i>																
FRA (Burdeos)	218	+0	→ +0	n/c	n/c	193	222									
ITALIA (Bolonía)	238	+0	→ +0	n/c	↑ +11	219	238									
PORTUGAL (Lisboa)	250	+0	→ +0	↑ +3	↑ +19	210	250									
<i>España</i>																
Badajoz	256	-2	↓ -1	↑ +4	↑ +15	217	258									
Lérida	237	+0	→ +0	→ +1	↑ +17	207	238									
León	245	+0	→ +0	↑ +4	↑ +14	223	245									
<b>CEBADA \$/t</b>																
Elaboración Subdirección General de Cultivos Herbáceos e Industriales y Aceite de Oliva con fuente del Consejo Internacional de Cereales (CIC)																
<i>Mundiales</i>																
Australia Feed (Adelaida)	227	-1	↓ -0	↓ -1	↓ -5	227	246									
Black Sea	229	+6	↑ +3	↑ +6	↑ +22	174	229									
<b>CEBADA €/t</b>																
Elaboración Subdirección General de Cultivos Herbáceos e Industriales y Aceite de Oliva con fuente de los Comités de Gestión UE y la SGACE del MAPA																
<i>Unión Europea</i>																
ALEM. (Hambourg)	205	+1	→ +0	n/c	↑ +12	173	207									
FRA (Rouen)	212	+0	→ +0	n/c	↑ +8	169	212									
<i>España</i>																
Albacete	221	-2	↓ -1	↑ +4	↑ +7	177	223									
Lérida	228	-2	↓ -1	↑ +1	↑ +12	195	230									
Valladolid	230	-3	↓ -1	↑ +5	↑ +6	197	233									
<b>Tipo de cambio EUR/USD</b>																
Elaboración Subdirección General de Cultivos Herbáceos e Industriales y Aceite de Oliva con fuente del Consejo Internacional de Cereales (CIC)																
<i>Dólares USA</i>																
Última cotización	Dólares USA	Diferencia semanal	% sobre la cotización			Dólares USA										
			semana anterior	mes anterior	año anterior	Mínimo campaña	Máximo campaña									
1 Euro	1,0417	-0,0011	↓ -0,10	→ +0,00	↓ -3,12	1,0204	1,1161									
<b>TRIGO DURO €/t</b>																
Elaboración Subdirección General de Cultivos Herbáceos e Industriales y Aceite de Oliva con fuente de los Comités de Gestión UE y la SGACE del MAPA																
<i>Unión Europea</i>																
FRA(La Pallice)	306	+0	→ +0	n/c	n/c	293	310									
ITALIA (Bolonía)	328	+3	→ +1	n/c	↓ -16	314	328									
<i>España</i>																
Sevilla	283	+0	→ +0	↓ -1	n/c	270	287									
Zaragoza	295	+0	→ +0	→ +0	↓ -13	280	305									
Córdoba	295	+15	↑ +5	↑ +4	↓ -20	270	295									

s/d: sin datos; s/c: sin cotización ; n/c: no comparable

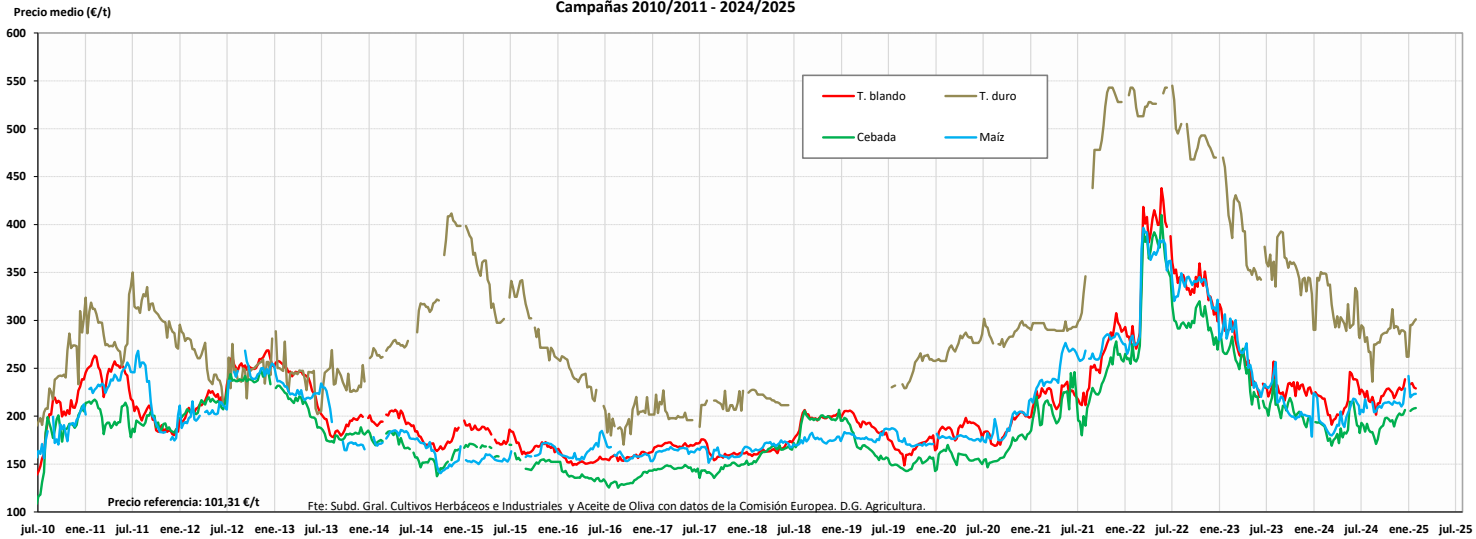
**EVOLUCIÓN DE LOS PRECIOS MEDIOS DE LOS CEREALES. CAMPAÑAS 2010/11 A 2024/2025**  
**MINISTERIO DE AGRICULTURA, PESCA Y ALIMENTACIÓN**

**Evolución de los precios medios de los cereales en el mundo (€/t)**  
**Campañas 2010/2011 - 2024/2025**



Fuente: Elaboración por la Subdirección General de Cultivos Herbáceos e Industriales y Aceite de Oliva del MAPA con datos del Consejo Internacional de Cereales

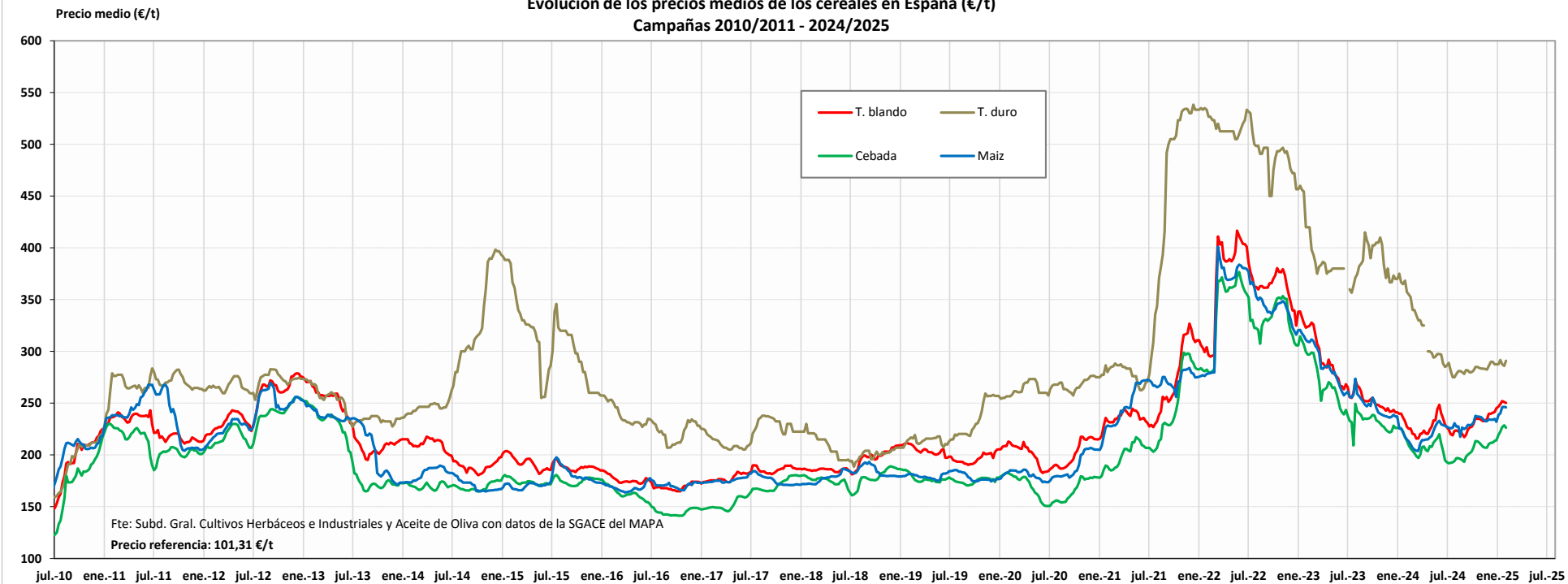
**Evolución de los precios medios de los cereales en la UE (€/t)**  
**Campañas 2010/2011 - 2024/2025**



Fuente: Elaboración por la Subdirección General de Cultivos Herbáceos e Industriales y Aceite de Oliva del MAPA con datos de la Comisión Europea, D.G. Agricultura.

MINISTERIO DE AGRICULTURA, PESCA Y ALIMENTACIÓN

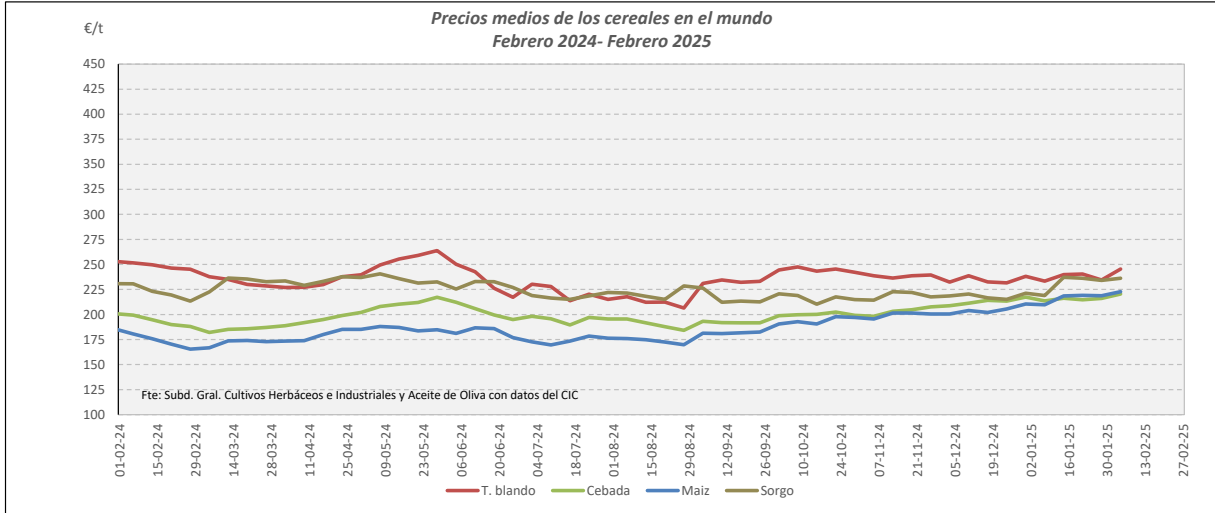
Evolución de los precios medios de los cereales en España (€/t)  
Campañas 2010/2011 - 2024/2025



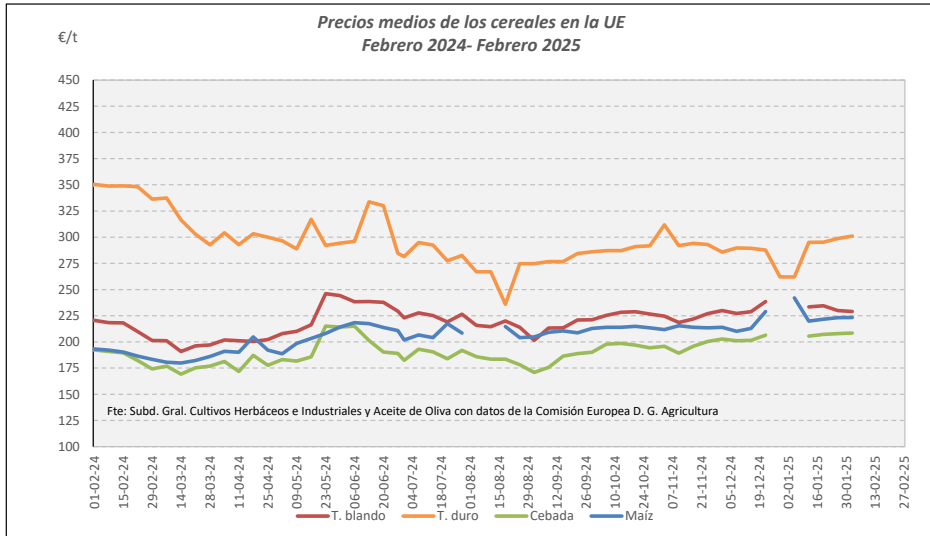
Campaña 2024/25	MUNDIALES				UNION EUROPEA				ESPAÑA			
	Trigo blando	Cebada	Maíz	Sorgo	Trigo blando	Trigo duro	Cebada	Maíz	Trigo blando	Trigo duro	Cebada	Maíz
Media (€/t)	232,19	202,01	192,81	220,37	223,62	283,96	193,17	214,16	232,81	283,73	207,00	232,62
Máximo (€/t)	247,61	220,53	222,75	237,16	238,50	311,65	208,50	242,00	252,15	291,67	228,60	246,53
Mínimo (€/t)	206,53	184,28	169,74	210,22	201,45	236,00	170,95	201,80	217,20	275,00	192,00	217,53

PRECIOS MEDIOS DE LOS CEREALES. EVOLUCIÓN ANUAL

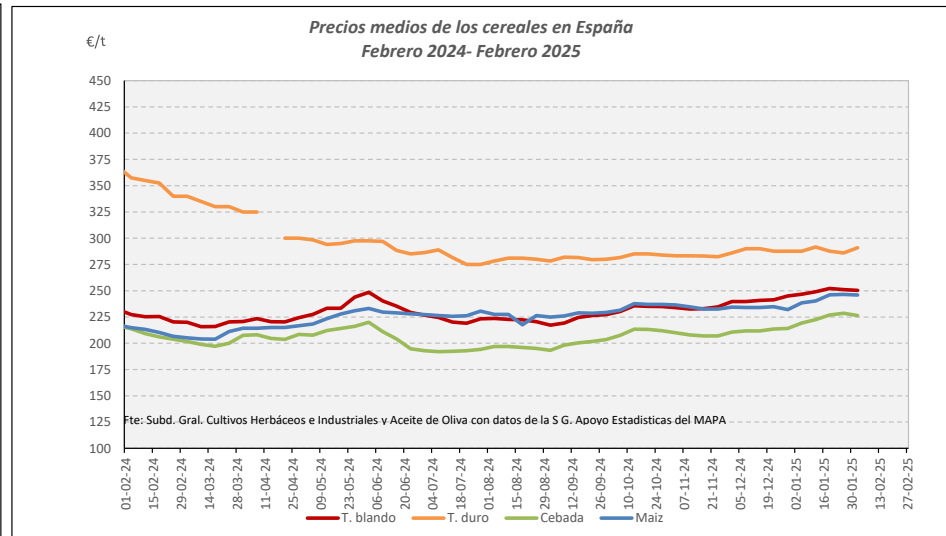
MINISTERIO DE AGRICULTURA, PESCA Y ALIMENTACIÓN



Fuente: Elaboración Subd. Gral. Cultivos Herbáceos e Industriales y Aceite de Oliva con datos del Consejo Internacional de Cereales

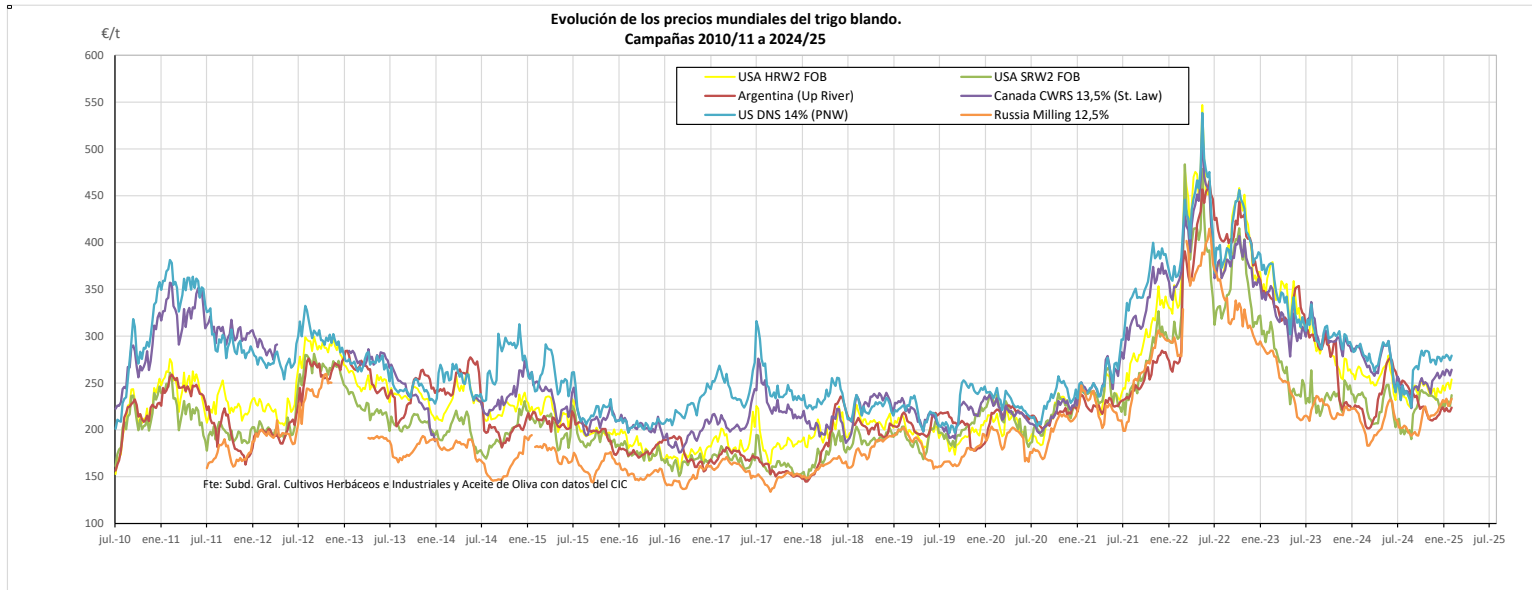


Fuente: Elaboración Subd. Gral. Cultivos Herbáceos e Industriales y Aceite de Oliva con datos de los Comités de Gestión de la UE

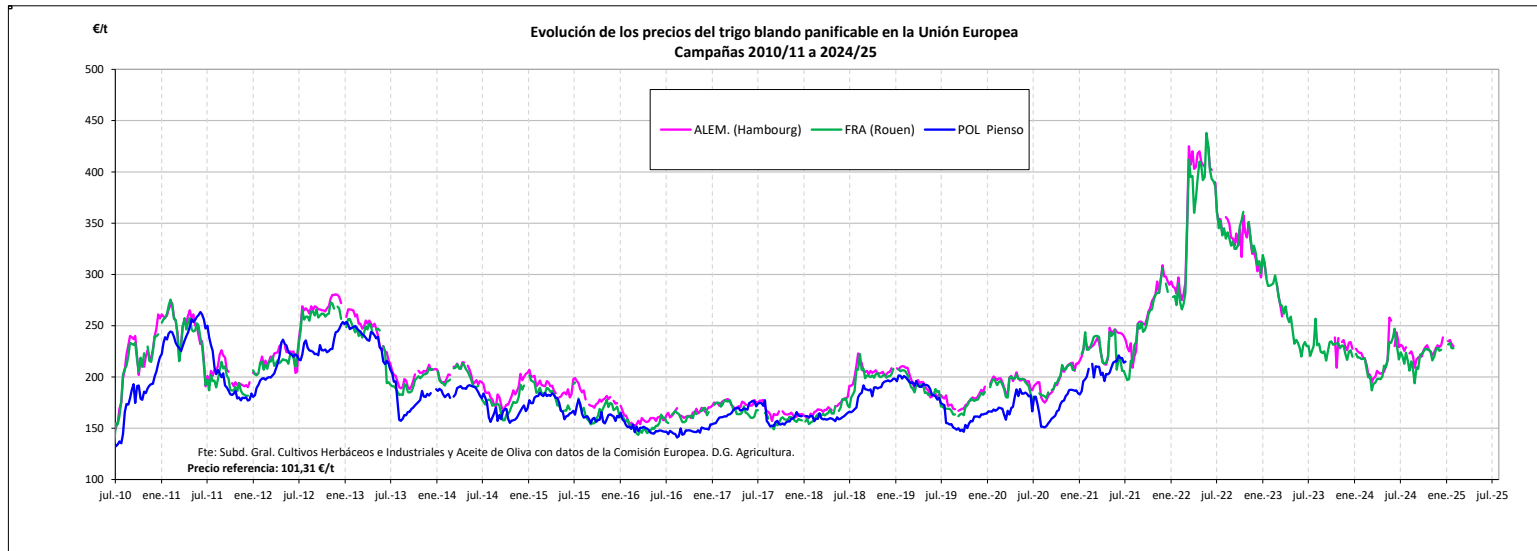


Fuente: Elaboración Subd. Gral. Cultivos Herbáceos e Industriales y Aceite de Oliva con datos de la SGAC y Estadística del MAPA.

**EVOLUCIÓN DEL TRIGO BLANDO PANIFICABLE. CAMPAÑAS 2010/11 A 2024/2025**  
**MINISTERIO DE AGRICULTURA, PESCA Y ALIMENTACIÓN**

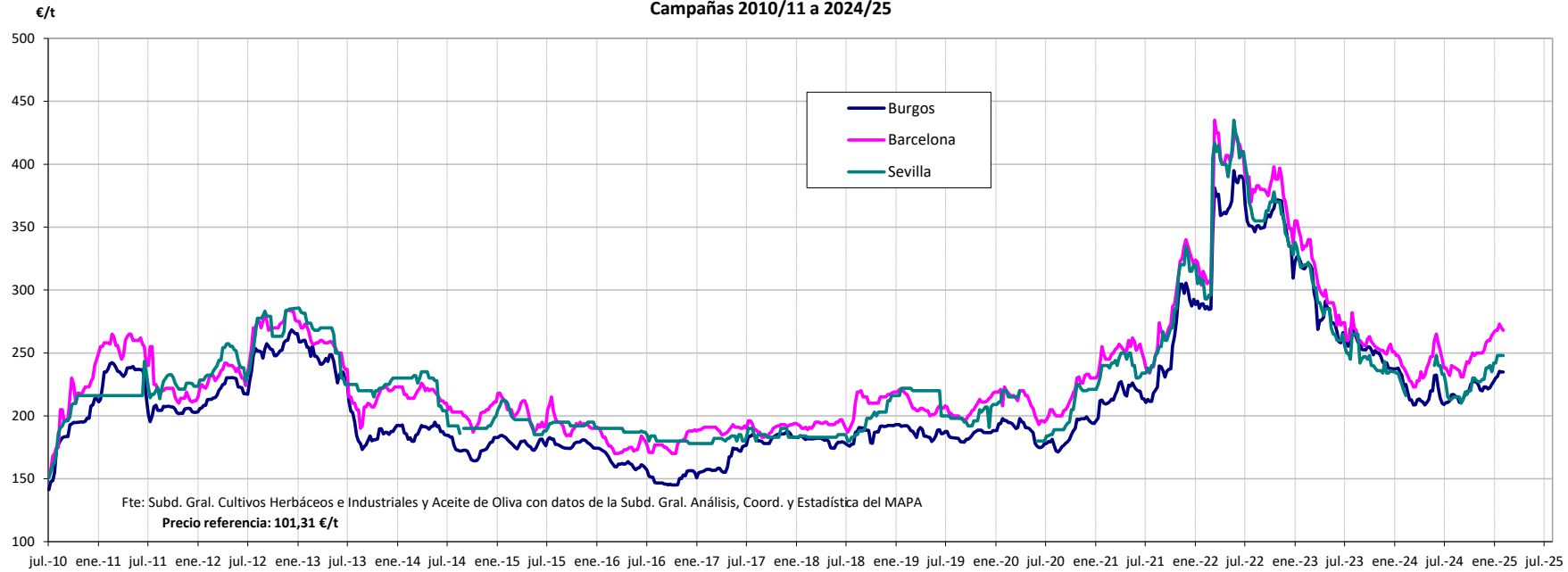


Fuente: Elaboración por la Subdirección General de Cultivos Herbáceos e Industriales y Aceite de Oliva del MAPA con datos del Consejo Internacional de Cereales



Fuente: Elaboración por la Subdirección General de Cultivos Herbáceos e Industriales y Aceite de Oliva del MAPA con datos de la Comisión Europea. D.G. Agricultura.

Evolución de los precios del trigo blando en España  
Campañas 2010/11 a 2024/25



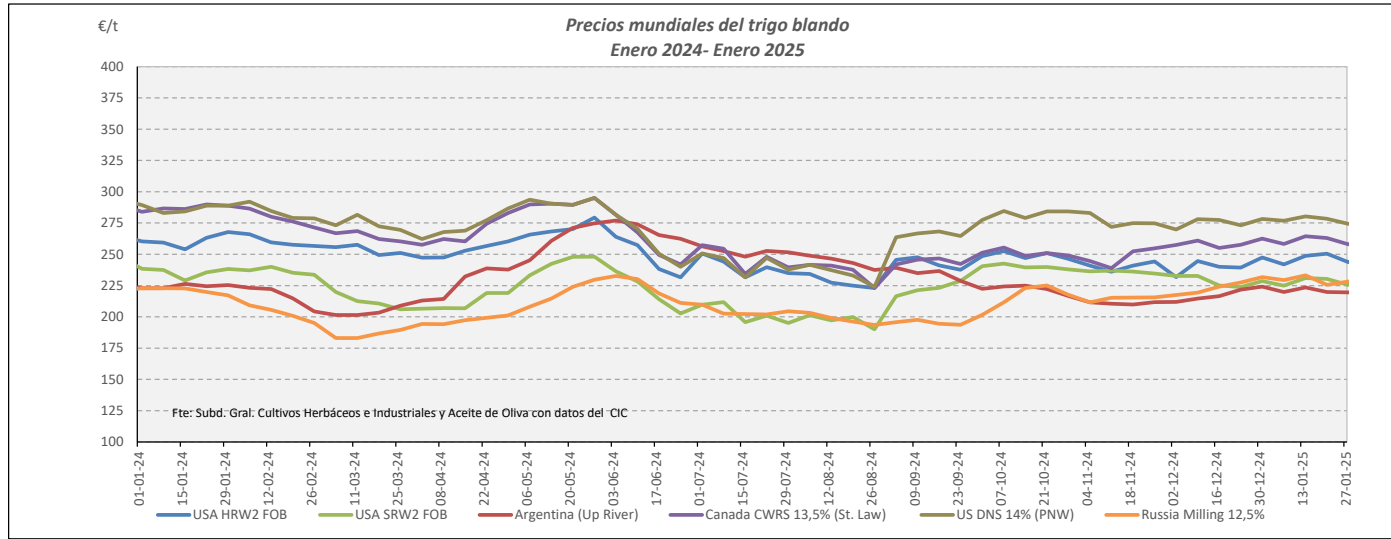
VARIACIONES PORCENTUALES SOBRE LA ÚLTIMA COTIZACIÓN

	MUNDIALES						UNIÓN EUROPEA			ESPAÑA		
	USA HRW2 FOB	USA SRW2 FOB	Argentina (Up River)	Canadá CWRS 13,5%	USA DNS 14% (PNW)	Russia Milling 12,5%	Alemania (Hambourg)	Francia (Rouen)	Polonia (Kujawsko-Maz.)	Burgos	Barcelona	Sevilla
Última cotización €/t	253,88	237,04	223,68	264,25	279,28	233,28	230,00	228,00	s/c	234,90	268,00	248,00
% s/inicio campaña	↑ +4	↑ +12	↓ -11	↑ +4	↑ +13	↑ +15	↑ +6	↑ +2	n/c	↑ +12	↑ +13	↑ +10
% s/mes anterior	↑ +5	↑ +5	↑ +2	↑ +2	⇒ +1	↑ +2	↑ +3	n/c	n/c	↑ +2	⇒ +0	↑ +2
% s/semana anterior	↑ +4	↑ +5	↑ +2	↑ +2	↑ +2	↑ +2	↑ +2	⇒ +0	n/c	↓ -0	↓ -1	⇒ +0
% s/año anterior	↓ -2	↓ -1	⇒ +1	↓ -6	↓ -2	↑ +14	↓ -12	↑ +4	n/c	↑ +4	↑ +14	↑ +15

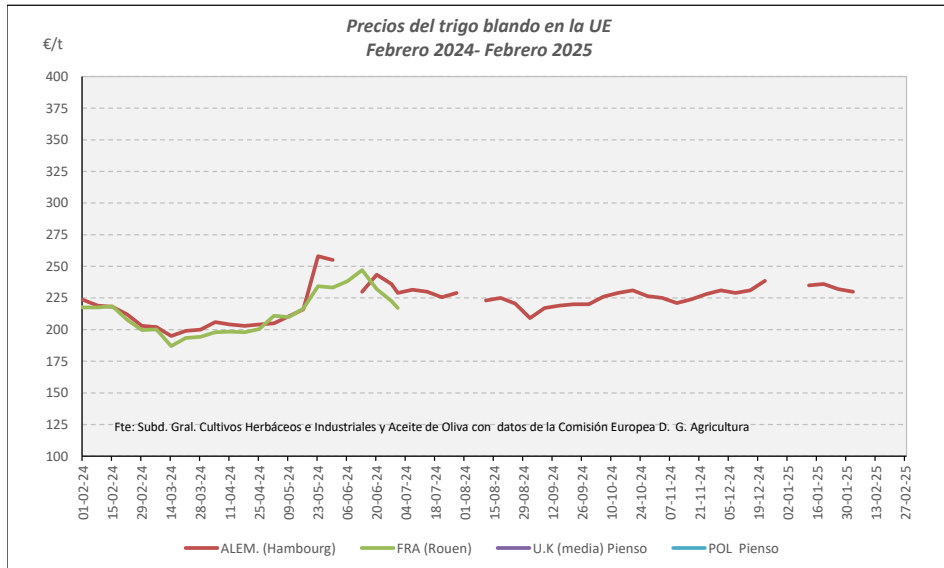


**TRIGO BLANDO. EVOLUCIÓN ANUAL**

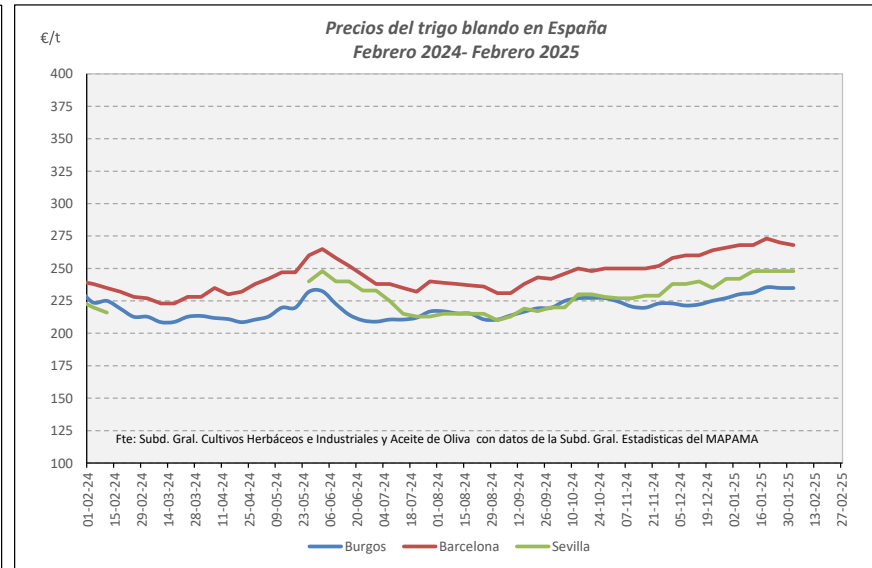
MINISTERIO DE AGRICULTURA, PESCA Y ALIMENTACIÓN



Fuente: Elaboración Subd. Gral. Cultivos Herbáceos e Industriales y Aceite de Oliva con datos del Consejo Internacional de Cereales

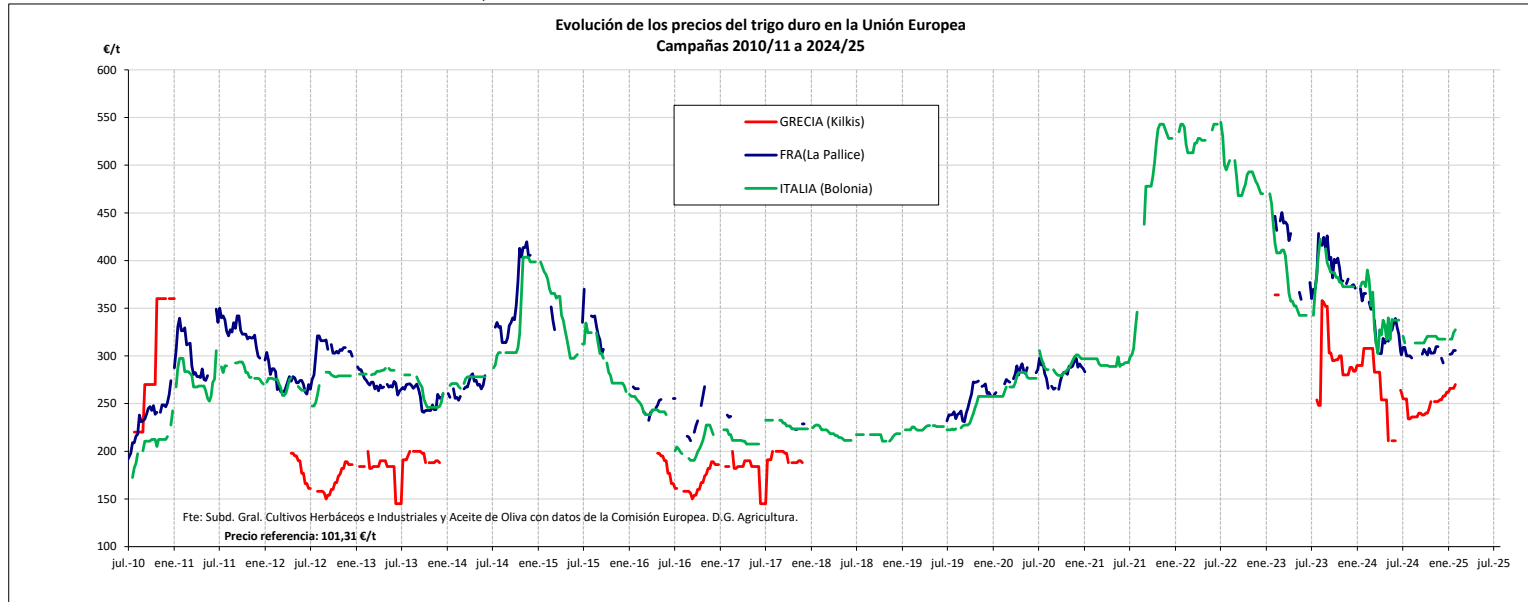


Fuente: Elaboración Subd. Gral. Cultivos Herbáceos e Industriales y Aceite de Oliva con datos de los Comités de Gestión de la UE



Fuente: Elaboración Subd. Gral. Cultivos Herbáceos e Industriales y Aceite de Oliva con datos de la SGAC y Estadística del MAPA.

**EVOLUCIÓN DEL TRIGO DURO. CAMPAÑAS 2010/11 A 2024/2025**  
 MINISTERIO DE AGRICULTURA, PESCA Y ALIMENTACIÓN

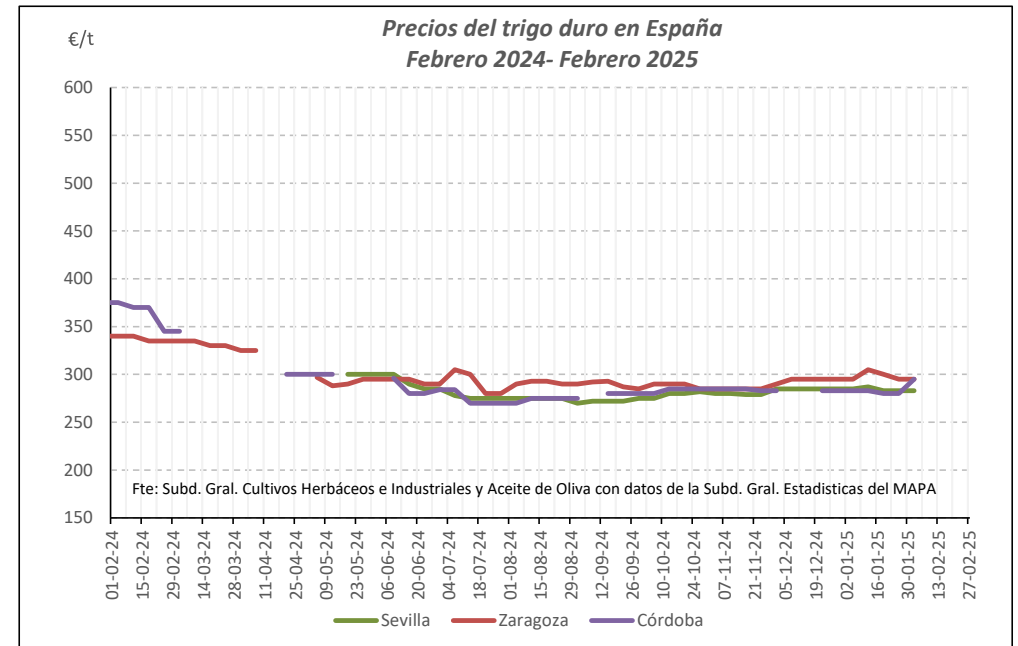
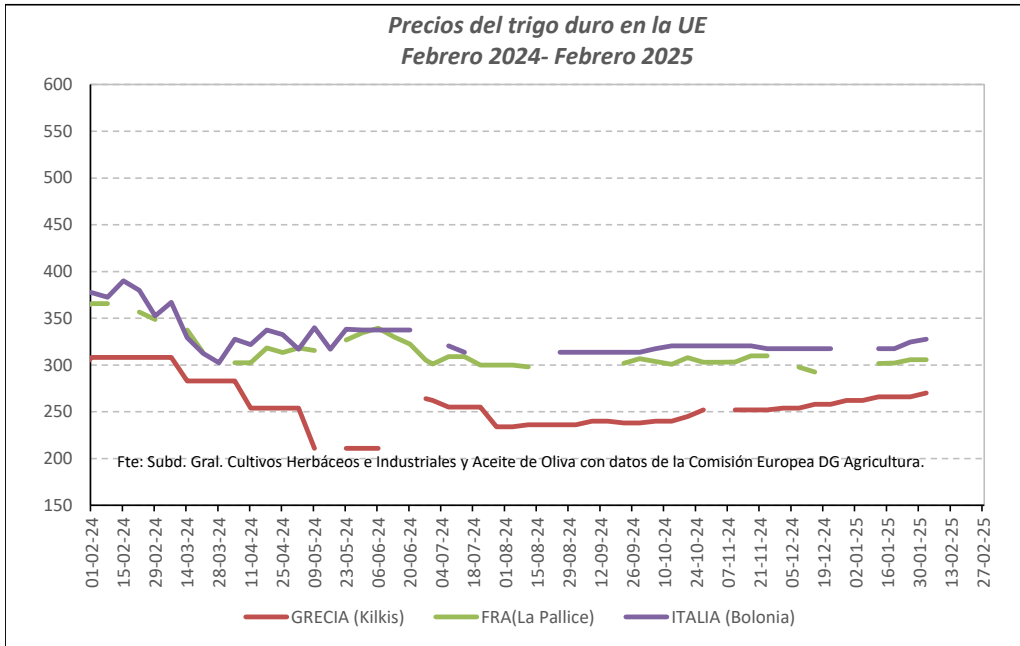


Fuente: Elaboración por la Subdirección General de Cultivos Herbáceos e Industriales y Aceite de Oliva del MAPA con datos de la Comisión Europea. D.G. Agricultura.



Fuente: Elaboración por la Subdirección General de Cultivos Herbáceos e Industriales y Aceite de Oliva del MAPA con datos de la S. G. de Análisis, Coordinación y Estadística del MAPA.

### TRIGO DURO. EVOLUCIÓN ANUAL



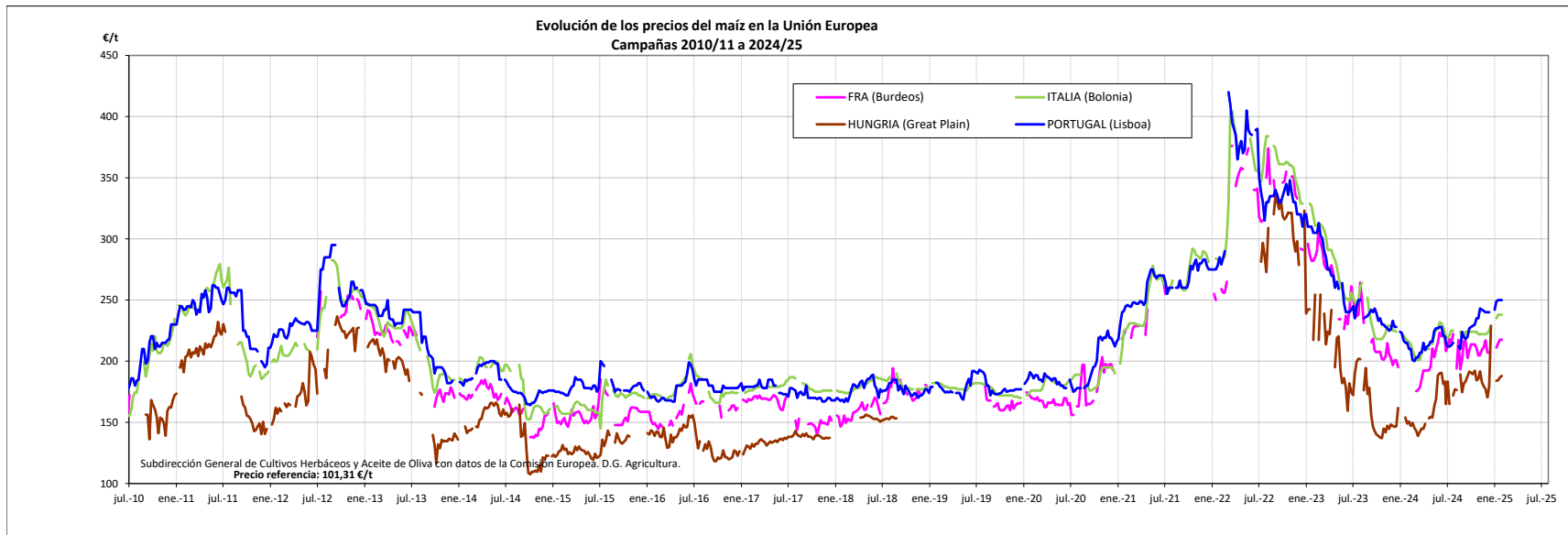
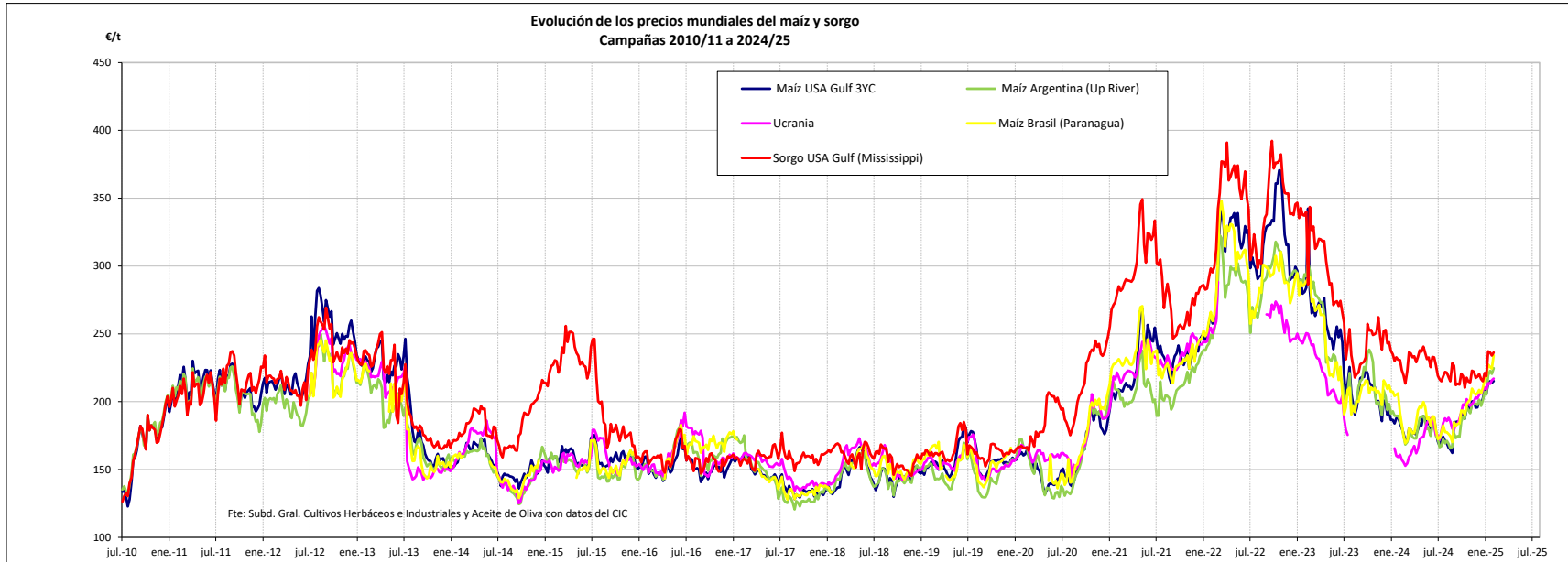
Fuente: Elaboración Subd. Gral. Cultivos Herbáceos e Industriales y Aceite de Oliva con datos de los Comités de Gestión de la UE

### VARIACIONES PORCENTUALES SOBRE LA ÚLTIMA COTIZACIÓN

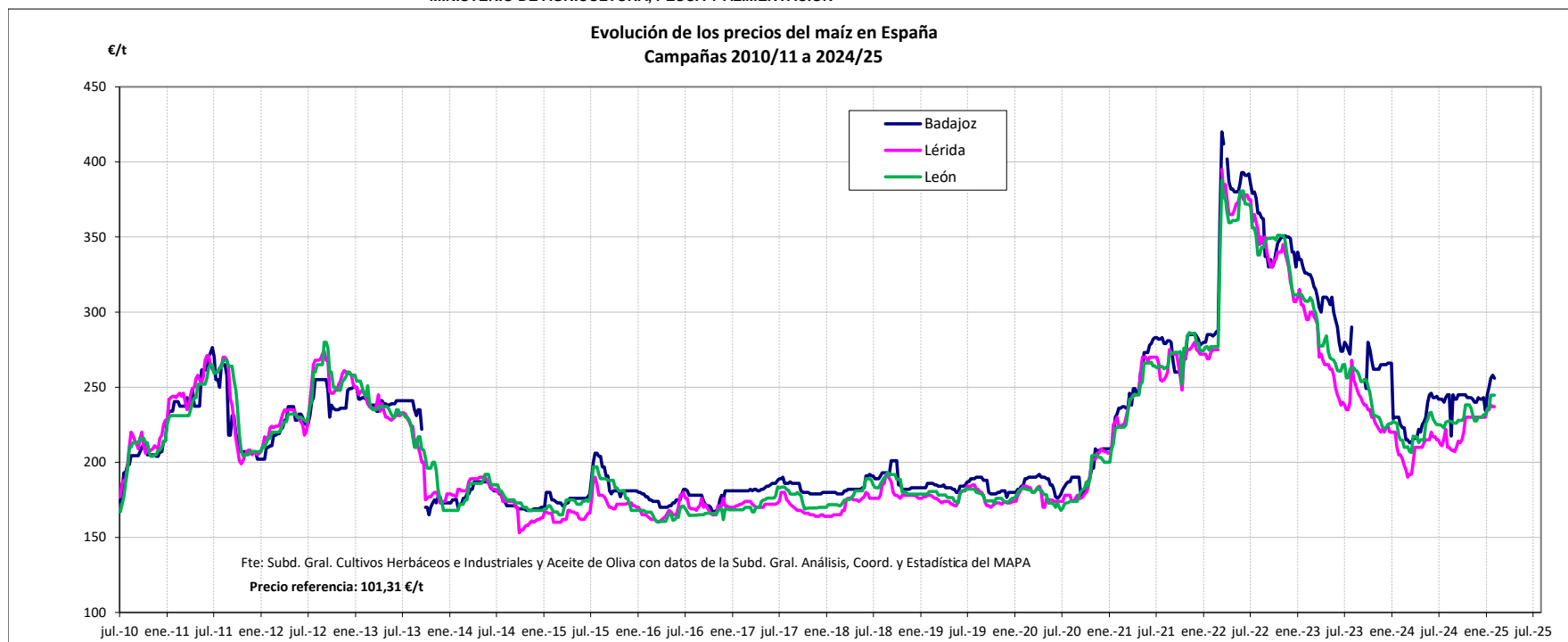
	UE		ESPANA		
	Francia (La Pallice)	Italia (Bolonia)	Sevilla	Zaragoza	Córdoba
Última cotización €/t	↑ +306	↑ +328	283	295	295
% s/inicio campaña	↓ -1	↑ +2	↑ +2	↓ -3	↑ +4
% s/mes anterior	n/c	n/c	↓ -1	→ +0	↑ +4
% s/semana anterior	→ +0	→ +1	→ +0	→ +0	↑ +5
% s/año anterior	n/c	↓ -16	n/c	↓ -13	↓ -20

EVOLUCIÓN DEL MAÍZ. CAMPAÑAS 2010/11 A 2024/2025

MINISTERIO DE AGRICULTURA, PESCA Y ALIMENTACIÓN



Fuente: Elaboración por la Subdirección General de Cultivos Herbáceos e Industriales y Aceite de Oliva del MAPA con datos de la Comisión Europea. D.G. Agricultura.

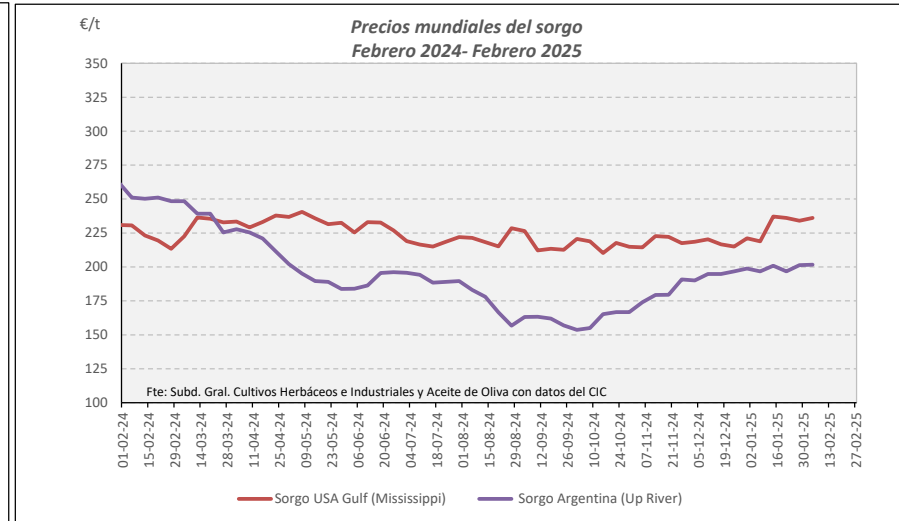
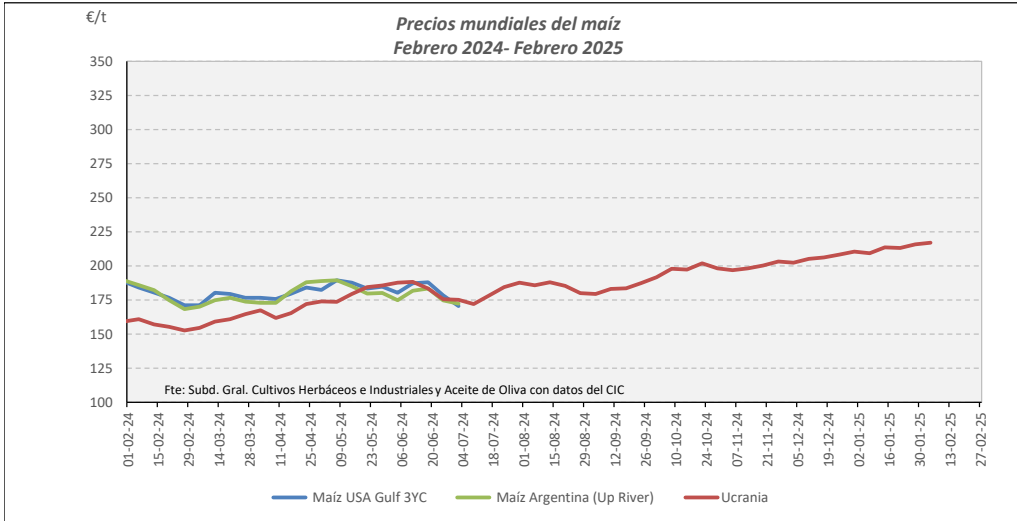


Fuente: Elaboración por la Subdirección General de Cultivos Herbáceos e Industriales y Aceite de Oliva del MAPA con datos de la Subd. Gral. de Análisis, Coord. y Estadística del MAPA.

VARIACIONES PORCENTUALES SOBRE LA ÚLTIMA COTIZACIÓN

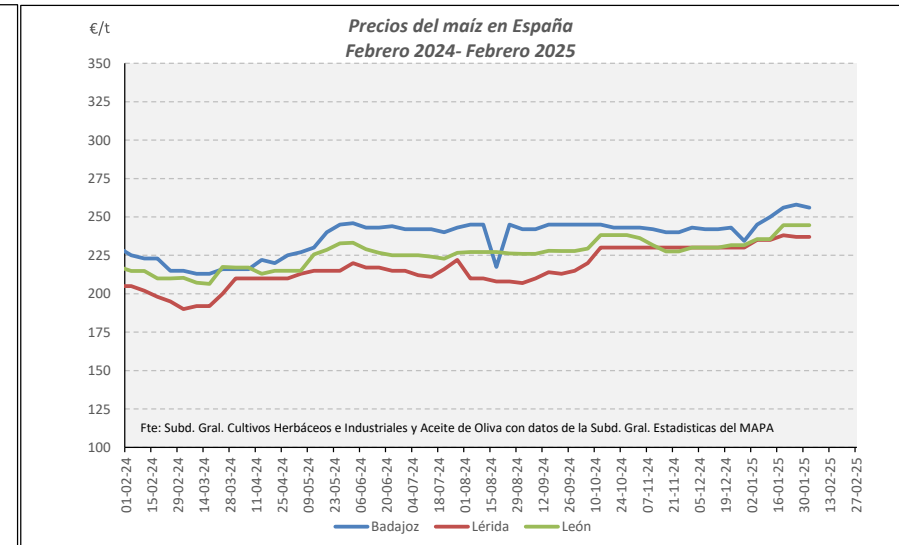
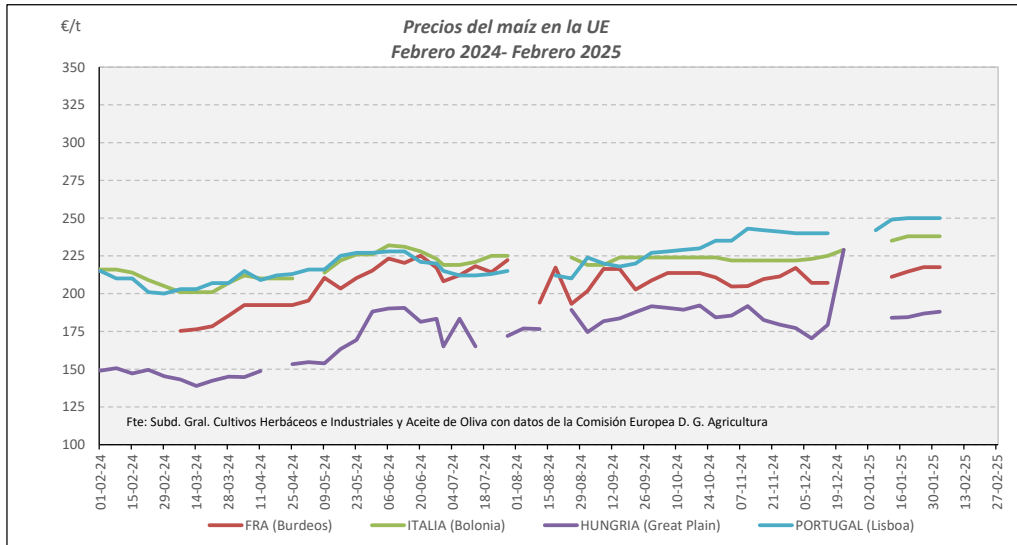
	MUNDIALES						UNIÓN EUROPEA			ESPAÑA		
	Maíz USA Gulf 3YC	Maíz Argentina (Upriver)	Maíz Brasil (Paraná)	Ucrania	Sorgo USA Gulf (Mississippi)	Sorgo Argentina (Up River)	Francia (Burdeos)	Italia (Bolonia)	Portugal (Lisboa)	Badajoz	Lérida	León
Última cotización €/t	215	225	234	217	236	202	218	238	250	256	237	245
% s/inicio campaña	↑ +29	↑ +35	↑ +35	↑ +26	↑ +9	↑ +4	↑ +3	↑ +9	↑ +18	↑ +6	↑ +12	↑ +9
% s/mes anterior	↑ +29	↑ +9	↑ +7	↑ +4	↑ +8	↑ +2	n/c	n/c	↑ +3	↑ +4	→ +1	↑ +4
% s/semana anterior	↑ +4	↑ +2	↑ +4	→ +1	→ +1	→ +0	→ +0	→ +0	→ +0	↓ -1	→ +0	→ +0
% s/año anterior	→ +1	↑ +23	↑ +28	↑ +38	↑ +6	↓ -19	n/c	↑ +11	↑ +19	↑ +15	↑ +17	↑ +14

**MAÍZ Y SORGO. EVOLUCIÓN ANUAL**



Fuente: Elaboración Subd. Gral. Cultivos Herbáceos e Industriales y Aceite de Oliva con datos del Consejo Internacional de Cereales

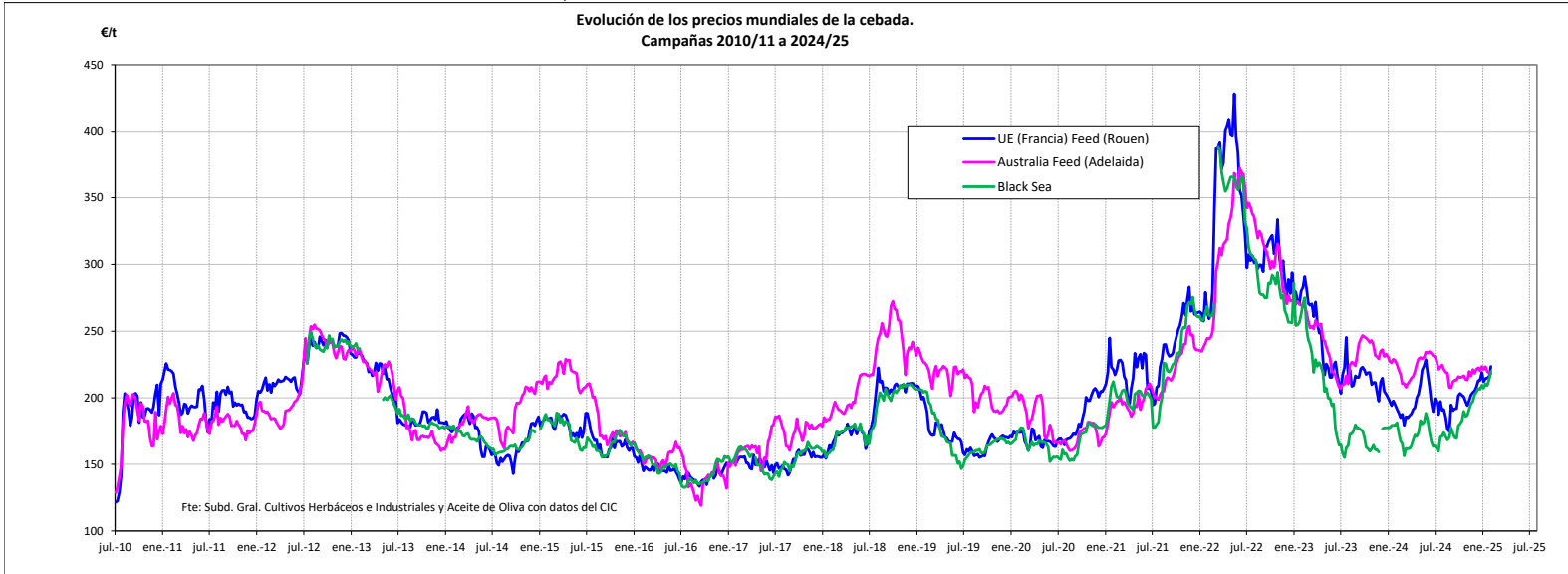
Fuente: Elaboración Subd. Gral. Cultivos Herbáceos e Industriales y Aceite de Oliva con datos del Consejo Internacional de Cereales



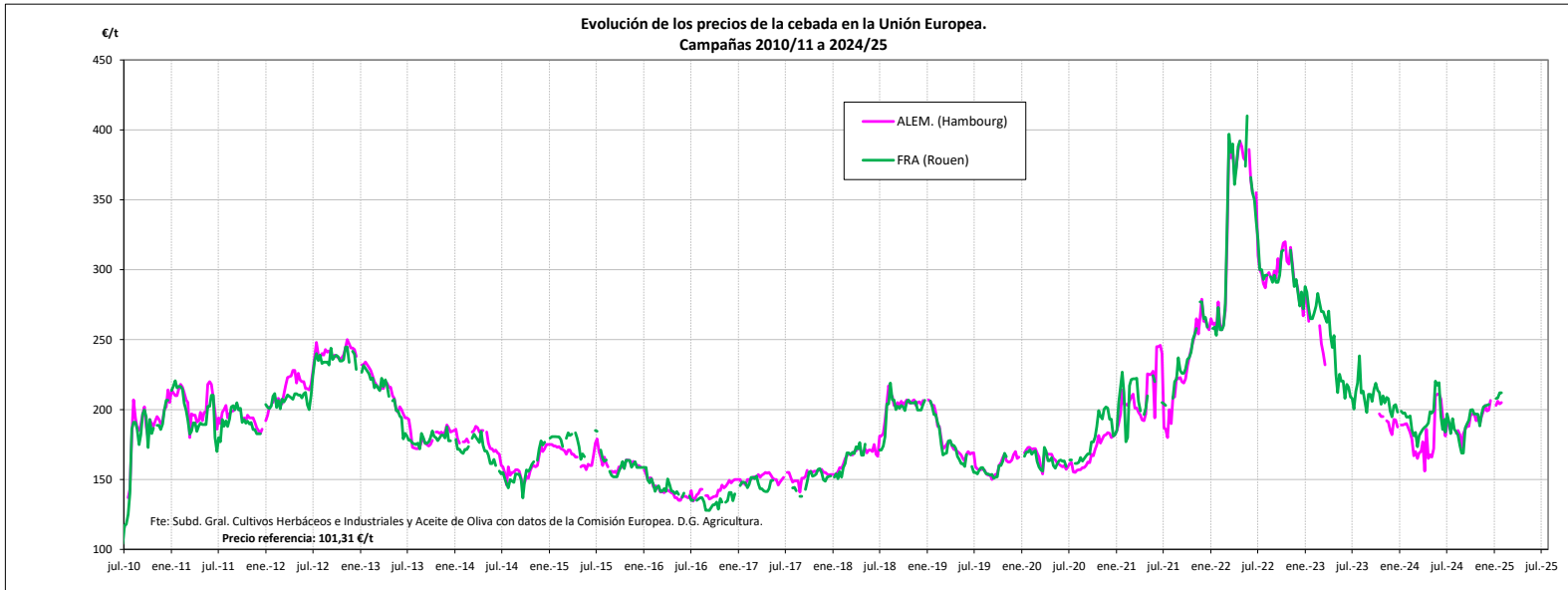
Fuente: Elaboración Subd. Gral. Cultivos Herbáceos e Industriales y Aceite de Oliva con datos de los Comités de Gestión de la UE

Fuente: Elaboración Subd. Gral. Cultivos Herbáceos e Industriales y Aceite de Oliva con datos de la SGAC y Estadística del MAPA.

**EVOLUCIÓN PRECIOS CEBADA. CAMPAÑAS 2010/11 A 2024/25**  
**MINISTERIO DE AGRICULTURA, PESCA Y ALIMENTACIÓN**

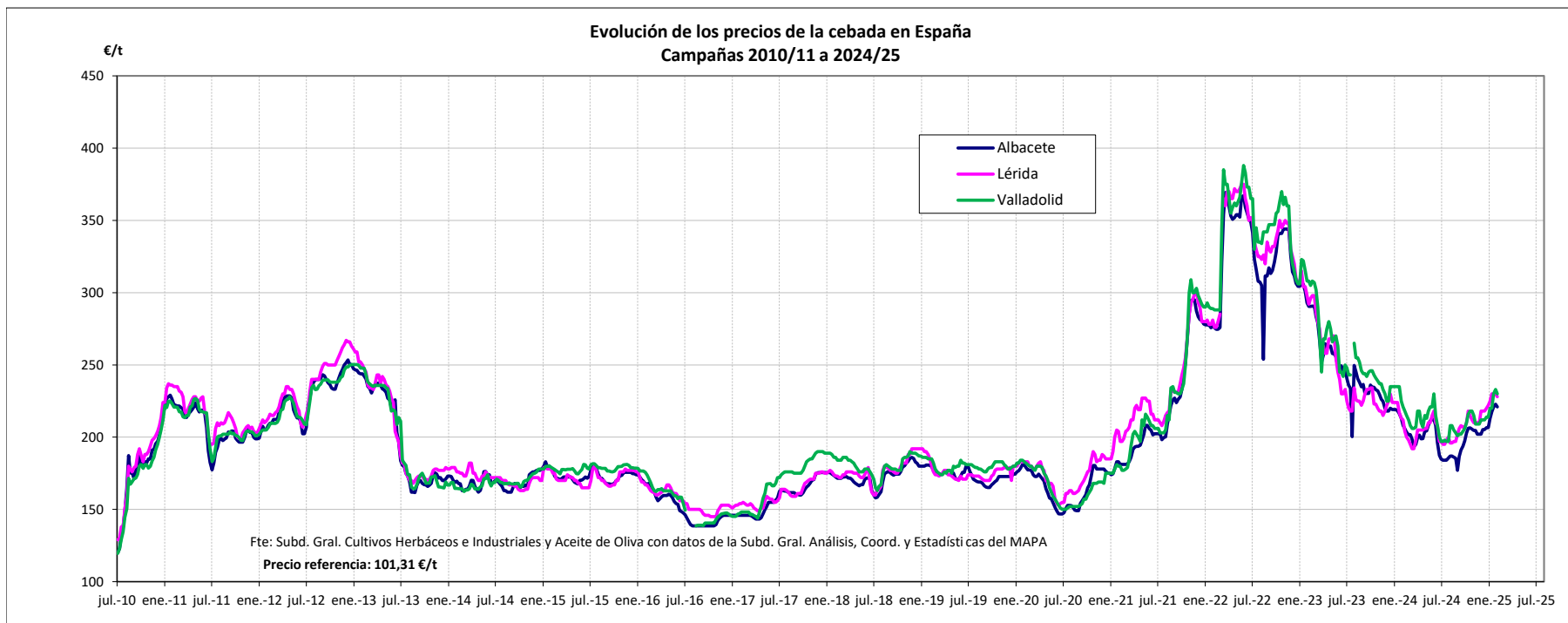


Fuente: Elaboración por la Subdirección General de Cultivos Herbáceos e Industriales y Aceite de Oliva del MAPA con datos del Consejo Internacional de Cereales



Fuente: Elaboración por la Subdirección General de Cultivos Herbáceos e Industriales y Aceite de Oliva del MAPA con datos de la Comisión Europea. D.G. Agricultura.

MINISTERIO DE AGRICULTURA, PESCA Y ALIMENTACIÓN



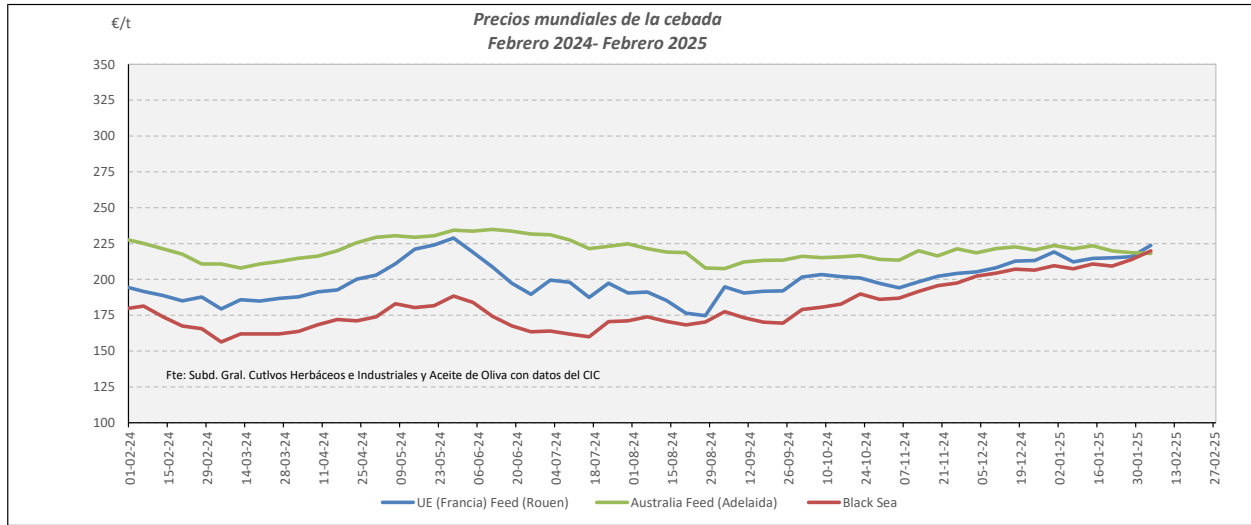
Fuente: Elaboración por la Subdirección General de Cultivos Herbáceos e Industriales y Aceite de Oliva del MAPA con datos de la Subd. Gral. de Análisis, Coord. y Estadística del MAPA.

VARIACIONES PORCENTUALES SOBRE LA ÚLTIMA COTIZACIÓN

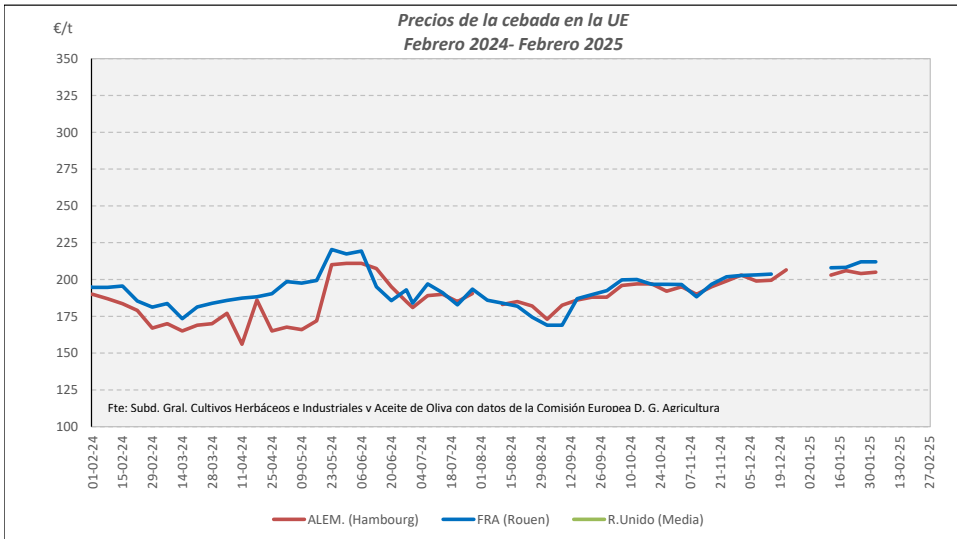
	MUNDIAL		UNIÓN EUROPEA		ESPAÑA		
	Australia Feed (Adelaida)	Black sea	Alemania (Hambourg)	Francia (Rouen)	Albacete	Lérida	Valladolid
Última cotización €/t	218	220	205	212	221	228	230
% s/inicio campaña	↓ -4	↑ +36	↑ +8	↑ +8	↑ +20	↑ +17	↑ +17
% s/mes anterior	↓ -1	↑ +6	n/c	n/c	↑ +4	↑ +1	↑ +5
% s/semana anterior	↓ -0	↑ +3	→ +0	→ +0	↓ -1	↓ -1	↓ -1
% s/año anterior	↓ -1	↑ +26	↑ +12	↑ +8	↑ +7	↑ +12	↑ +6



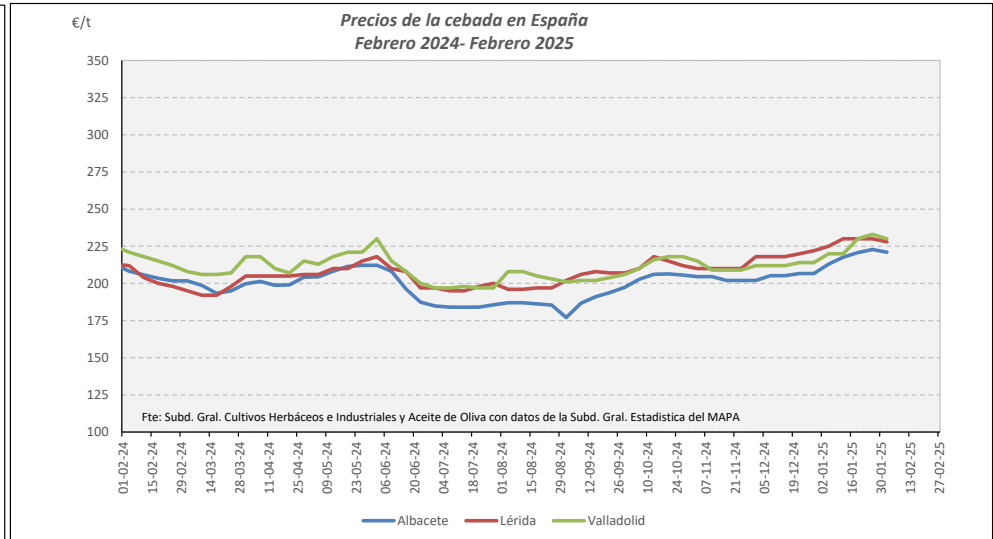
**CEBADA. EVOLUCIÓN ANUAL**



Fuente: Elaboración Subd. Gral. Cultivos Herbáceos e Industriales y Aceite de Oliva con datos del Consejo Internacional de Cereales

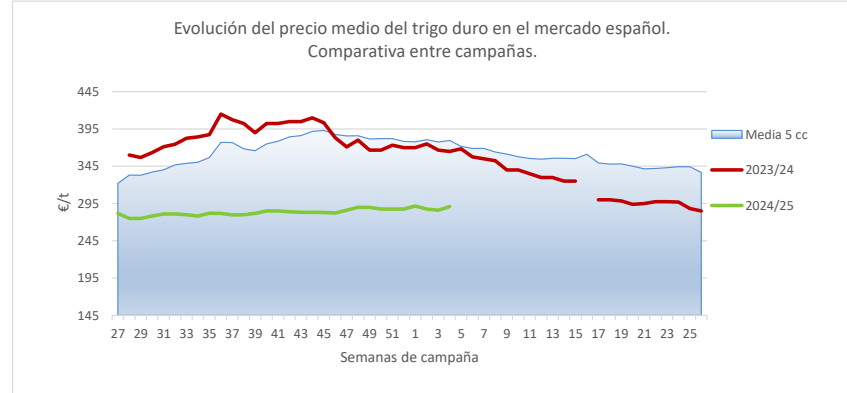
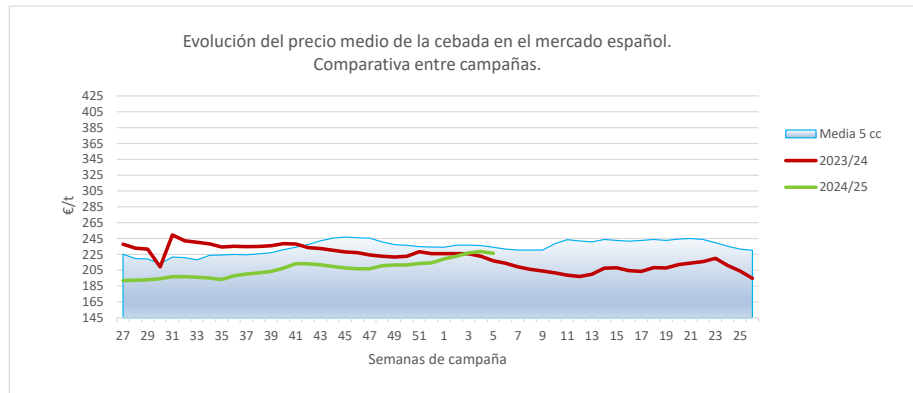
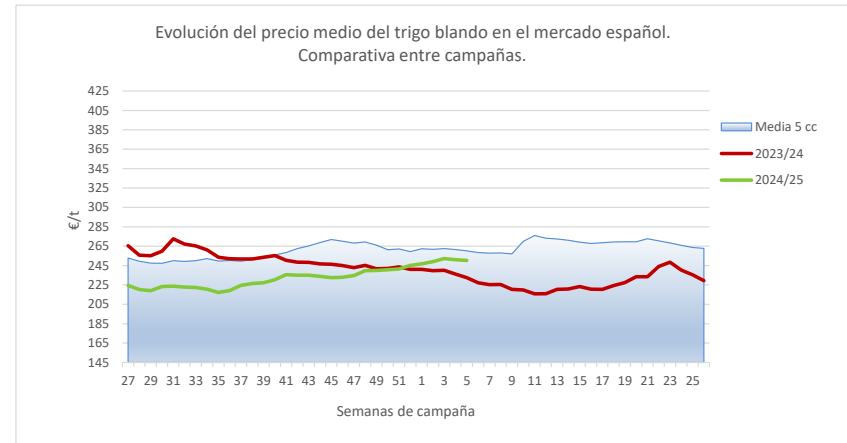
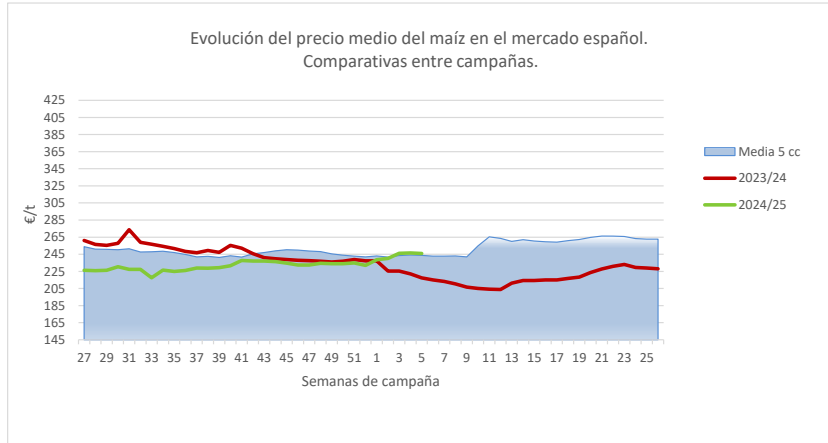


Fuente: Elaboración Subd. Gral. Cultivos Herbáceos e Industriales y Aceite de Oliva con datos de los Comités de Gestión de la UE



Fuente: Elaboración Subd. Gral. Cultivos Herbáceos e Industriales y Aceite de Oliva con datos de la SGAC y Estadística del MAPA.

**EVOLUCIÓN DEL PRECIO MEDIO DEL MAÍZ, TRIGO BLANDO Y CEBADA. COMPARATIVA ENTRE CAMPAÑAS.**



Fuente: Elaboración Subd. Gral. Cultivos Herbáceos e Industriales y Aceite de Oliva con datos de la SGAC y Estadística del MAPA.