

LG MACHADO

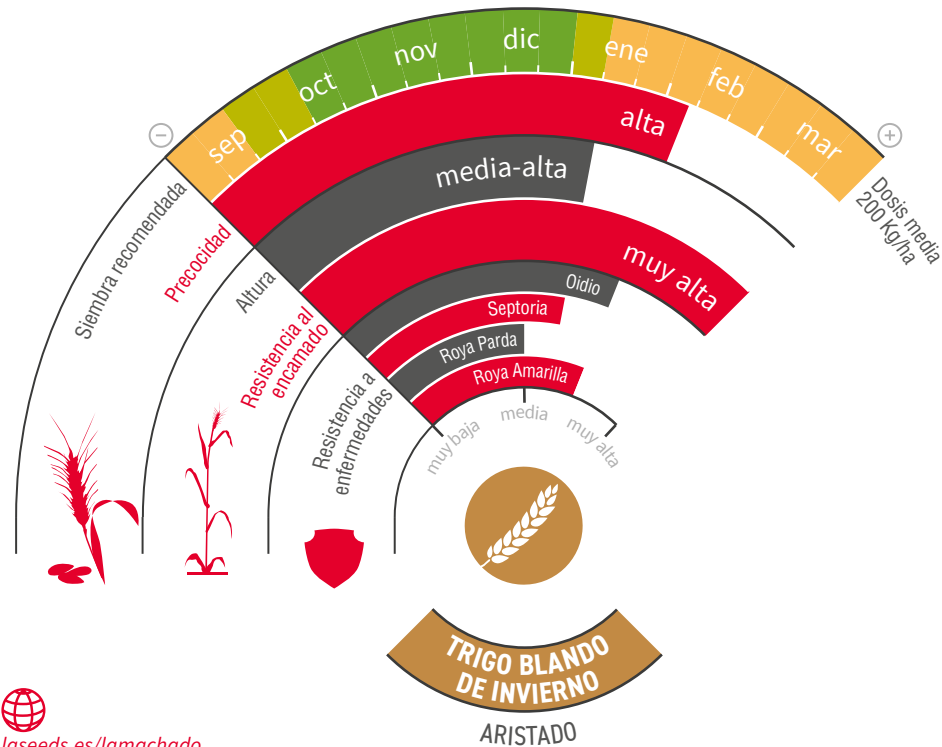
TRIGO BLANDO DE INVIERNO
Calidad: galletero



PRECOZ Y DE BUENA CALIDAD INDUSTRIAL



- ★ **Precoz** en espigado y maduración, pero con una **marcada parada invernal**, lo que le permite adaptarse a una **amplia gama de fechas de siembra**.
- ★ Rústico, con un buen desarrollo vegetativo y buena tolerancia al encamado así como a las enfermedades. **Seguro en condiciones difíciles, productivo cuando el medio lo permite**.
- ★ Especialmente **indicado para las zonas** donde se **requiere precocidad** para escaparse de los asurados de primavera.
- ★ Trigo de molienda blanda pero de **buen peso específico**, con **poca fuerza**. Puede ser usado como **base para fabricación de harinas galleteras**, y en **mezclas para rebajar la fuerza** y la tenacidad de otros trigos.



lgseeds.es/lgmachado